

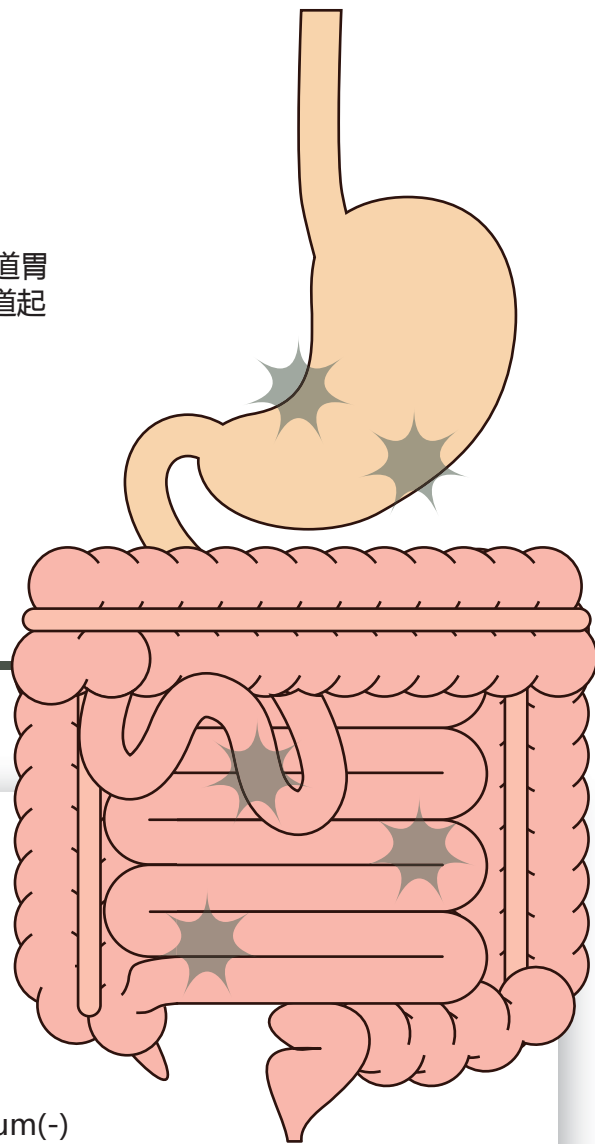
# GIST-T1 Culture Kit

## 胃肠道间质瘤-T1培养套装

### 用于癌症和胃肠道研究的独特细胞系

胃肠道间质瘤 (GISTs) 不像大多数的肿瘤生长在小肠和食道胃肠道, 而是生长在胃粘膜下。间质瘤产生于Cajal间质细胞和肠道起搏细胞 (pacemaker cells)。

GIST-T1细胞系是田口尚弘副教授 (Takahiro Taguchi; associate professor, Graduate School of Integrated Arts and Sciences, Kochi-University, Kochi, Japan. ), 从日本妇女胃部GISTs (胃肠道间质瘤) 中分离分离得到的细胞系。



#### 基本信息

生物体：人类

组织：胃

培养：粘附性能

生物安全性：等级1

性别：女性

种族：亚洲

病毒检测：HIV-1(-), HTLV-1(-), HBV(-), HCV(-), T.pallidum(-)

质量检查：支原体 ( - )

#### 产品信息

产品名称	产品编号	规格	储藏
GIST-T1 Culture Kit	PMC-GIST01-COS	1 kit	Medium: -20°C Cell: Liquid Nitrogen
• GIST-T1, cryopreserved • Culture Medium	1.0x10 <sup>6</sup> cells/vial 250 mL	*Culture Medium components: DMEM, FBS, antibiotic, etc.	
GIST-T1 Culture Medium	PMC-GISTM-COS	500 mL	-20°C

Shipping: Dry Ice

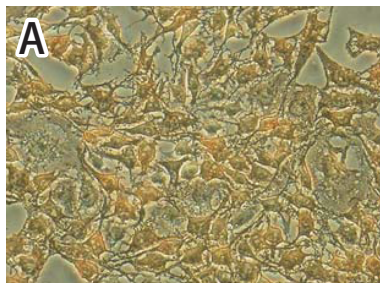


COSMO BIO Co., LTD.

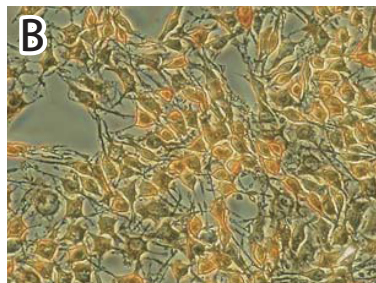
# Tumor Cell Line

# GIST-T1 Culture Kit

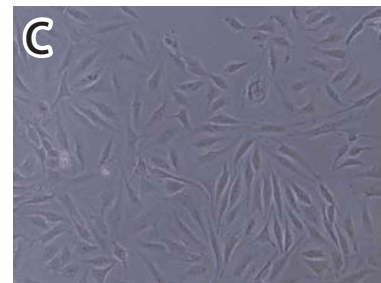
## 免疫组化和相差显微镜观察



Anti-CD34



Anti-c-kit



相差显微镜观察

## 注意事项

- \* 细胞是来自人类组织，在研究实验中，一定要穿戴手套和防护眼镜。
- \* 从干冰包装中取出冻存管，并立即放入液氮中储存备用。
- \* 基于四国和高知大学的技术网络许可协议（the license agreement of Techno network Shikoku and Kochi University），GIST-T1细胞禁止提供（分发，出借，转让，许可等）给第三方。

## 提醒

- \* 请使用推荐培养基（Cat.no # PMC-GISTM-COS）对GIST-T1进行培养。
- \* 使用其他培养基我们将不能保证实验结果。

## 参考文献

Takahiro Taguchi, Hiroshi Sonobe, and Kazunari Yuri. *et al.* Conventional and Molecular Cytogenetic Characterization of a New Human Cell Line, GIST-T1, Established from Gastrointestinal Stromal Tumor. *Lab Invest.* 2002 May; 82(5): 663-5.

全国代理

**boppard**

宝柏·中国

www.boppard.cn  
info@boppard.cn

北京 Tel: 010 85804838  
上海 Tel: 021 62884751  
广州 Tel: 020 87326381  
香港 Tel: 852 27999019



**COSMO BIO CO., LTD.**

TOYO EKIMAE BLDG. 2-20, TOYO 2-CHOME,  
KOTO-KU, TOKYO 135-0016, JAPAN  
TEL : (81)3-5632-9617  
FAX : (81)3-5632-9618  
e-mail : export@cosmobio.co.jp  
URL : www.cosmobio.com



10126

www.cosmobio.com