

# LabAssay系列试剂盒

使用 LabAssay™ 系列**细胞生物学**定量检测试剂盒，**只需少量样品**就可进行检测，并且一次可进行**多个样品**的测定。

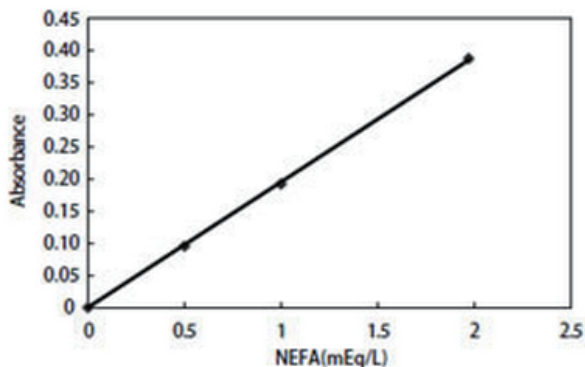
目前 LabAssay™ 系列有葡萄糖检测试剂盒、肌氨酸酐定量检测试剂盒、游离脂肪酸定量检测试剂盒、碱性磷酸酶定量检测试剂盒、胆固醇定量检测试剂盒、甘油三酯定量检测试剂盒、磷脂定量检测试剂盒共 7 种试剂盒可供选择。

Hot

## LabAssay™ NEFA 游离脂肪酸检测试剂盒

检测游离脂肪酸的量，可用于调节由脂肪组织释放到肝脏的物质，有利于掌握类脂化合物代谢的动态。游离脂肪酸 (NEFA) 是脂肪细胞中的中性脂肪被分解后从血中释放，在血清中与白蛋白结合，被末梢组织搬运，成为末梢组织重要的能源来源。本品可根据测量定量性氧化缩合生成的青紫色色素的吸光值，通过计算检测出样品中游离脂肪酸浓度。

标准曲线



产品性能 (吸光值) : ddH<sub>2</sub>O : Max.0.07

游离脂肪酸样品 : 0.10 - 0.37 1mEq/L

特异性 (游离脂肪酸浓度) :

对照血清浓度 : within 15% 之间

检测波长 : 550 nm

### 产品列表

产品编号	产品名称	检测样品	检测范围	包装
294-63601	LabAssay™ NEFA (游离脂肪酸检测试剂盒)	小鼠血清	0~1.97mEq/L	750 次

### 相关产品

产品编号	产品名称	检测样品	检测范围	包装
290-65901	LabAssay™ Creatinine (肌氨酸酐定量检测试剂盒)	小鼠血清、尿液	0~10mg/dL	500 次
291-58601	LabAssay™ ALP (碱性磷酸酶定量检测试剂盒)	血清、细胞、组织	0~0.5mmol/L	900 次
294-65801	LabAssay™ Cholesterol (胆固醇定量检测试剂盒)	人和小鼠血清	0~592.2mg/dL	1000 次
298-65701	LabAssay™ Glucose (葡萄糖定量检测试剂盒)	小鼠血清, 血浆 和尿液	0~500mg/dL	1000 次
290-63701	LabAssay™ Triglyceride (甘油三酯定量检测试剂盒)	小鼠血清	0~882mg/dL	1000 次
296-63801	LabAssay™ Phospholipid (磷脂定量检测试剂盒)	小鼠血清	0~596.1mg/dL	1300 次

# 小鼠模型——自身免疫疾病系列



## Lbis® dsDNA小鼠 ELISA试剂盒

Shibayagi

### ● 特点

- 全反应时间是4小时20分钟。
- 测定小鼠血清或者血浆（除肝素血浆外）中的抗dsDNA抗体浓度。
- 可测定微量样本（标准操作法是5μL）。

### ● 反应原理

采用的是测定小鼠抗dsDNA抗体浓度的夹层酶免疫测定法。适用检测MRL/lpr小鼠血清。

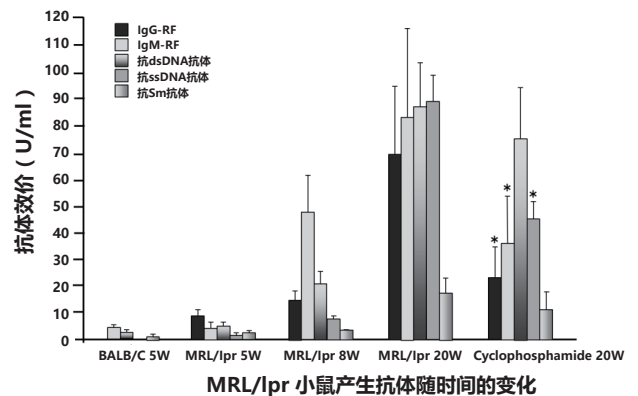
### ● 案例

随着时间的推移，测量MRL/lpr小鼠(n=7)血清抗体的值。测定值为平均值±标准偏差值，随着年龄增加，自身抗体增加。治疗实验与MRL/lpr小鼠20周龄相比较IgG-RF抗体，IgM-RF抗体，抗ssDNA抗体值有意受到抑制。（\* p<0.05）

### ● 试剂盒组成（主要部分）

※注意操作

组成品	状态	包装
标准抗小鼠dsDNA抗体溶液（10000mU/ml）※	浓缩液	100 μL/瓶
缓冲液	直接使用	60 mL/瓶
标识抗体（过氧化物酶结合抗小鼠IgG抗体）	浓缩液	20 μL/瓶
显色液（TMB）	直接使用	12 mL/瓶
终止液（1M H <sub>2</sub> SO <sub>4</sub> ）	直接使用	12 mL/瓶



### ● 产品列表

产品编号	产品名称	包装
631-02699 AKRDD-061	Lbis® dsDNA小鼠 ELISA试剂盒 (Lbis® Anti dsDNA-Mouse ELISA Kit)	96 次



## NK细胞抑制剂

Wako

### ● 反应原理

该抗体可与NK细胞发生特异性结合，从而抑制NK细胞非特异性杀伤靶细胞的活性。可运用于药物筛选，器官移植，自身免疫疾病等研究。

### ● 案例

适用的动物模型	运用
肿瘤动物模型	与抗肿瘤药物混合后注入肿瘤动物模型内。
肝纤维化动物模型	与治疗肝纤维化的药物混合后注入动物模型体内。
器官移植动物模型	器官移植后，发生排斥反应的细胞和器官。
<b>自身免疫疾病动物模型</b>	<b>研究治疗自身免疫疾病药物的作用机理。</b>
干细胞动物模型	抑制NK细胞的活性，有利于干细胞动物模型的建立。
糖尿病动物模型	研究炎症与糖尿病的关系。

### ● 产品列表

产品编号	产品名称	包装
014-09801	NK细胞抑制剂 (Anti asialo GM1 (Rabbit))	1 mL

1703WAAU01



和光純薬工業株式会社  
Shibayagi



北京 Tel: 010 85804838  
上海 Tel: 021 62884751  
广州 Tel: 020 87326381  
香港 Tel: 852 27999019  
Email: info@boppard.cn