

本产品是特异性识别外泌体marker CD9 , CD63 , CD81的抗体 , 运用免疫沉淀法 , 分离血清、培养上清液的外泌体。\*已获得专利号 : **PCT/JP2012/083612**

## 背景

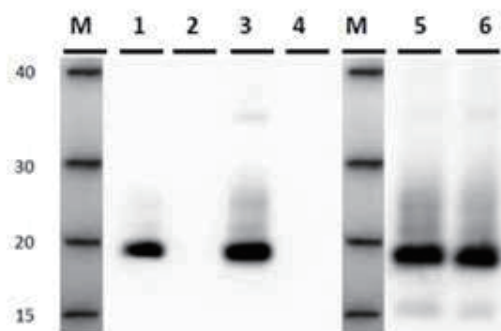
外泌体是由细胞磷脂双分子层分泌形成的细胞衍生囊泡 , 直径为40nm ~ 100nm。能在活体的唾液、血液、尿液、羊水、恶性腹水等体液中观察得到 , 也可通过培养细胞分泌得到。近年报道指出 , 外泌体含有多种蛋白质和RNA , 有可能在细胞间的信号传递发挥作用。

## 特点

- 高特异性识别外泌体膜蛋白CD9 , CD63 , CD81。
- 1 ug的抗体能100%分离150 uL样品的外泌体。
- 对应样品 ( 使用人样品验证 )  
CD9 : 血清、血浆、培养上清液、尿液  
CD63 : 血清、血浆、培养上清液、尿液  
CD81 : 血清、血浆、培养上清液
- 用于外泌体表面抗原蛋白、内源RNA ( miRNA ) 、蛋白质分析。

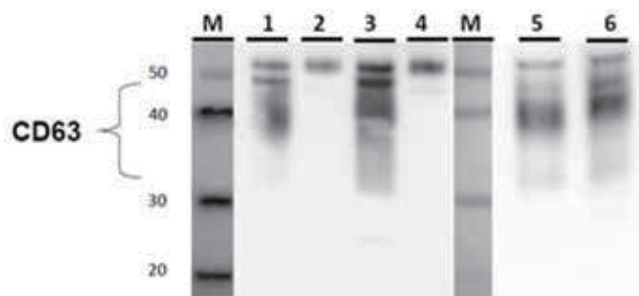
## 应用实例

### 1. 用Anti-CD9抗体 ( 12A12 ) 进行血清中外泌体的IP-WB



- |                 |     |
|-----------------|-----|
| 1. 抗CD9抗体 12A12 | 血清A |
| 2. 对照组抗体        | 血清A |
| 3. 抗CD9抗体 12A12 | 血清B |
| 4. 对照组抗体        | 血清B |
| 5. 超速离心         | 血清A |
| 6. 超速离心         | 血清B |

## 2. 用Anti-CD63 ( 8A12 ) 进行血清中外泌体的IP-WB



- |                 |     |
|-----------------|-----|
| 1. 抗CD63抗体 8A12 | 血清A |
| 2. 对照组抗体        | 血清A |
| 3. 抗CD63抗体 8A12 | 血清B |
| 4. 对照组抗体        | 血清B |
| 5. 超速离心         | 血清A |
| 6. 超速离心         | 血清B |

## 3. 用Anti- CD81 ( 12C4 ) 进行血清中外泌体的IP-WB



- |                 |     |
|-----------------|-----|
| 1. 抗CD81抗体 12C4 | 血清A |
| 2. 对照组抗体        | 血清A |
| 3. 抗CD81抗体 12C4 | 血清B |
| 4. 对照组抗体        | 血清B |
| 5. 超速离心         | 血清A |
| 6. 超速离心         | 血清B |

## 产品列表

产品编号	产品名称	产品规格
CAC-SHI-EXO-M01-EX	外泌体分离抗体CD9 Anti CD9 for Exosome Isolation	50uL
		100uL
CAC-SHI-EXO-M02-EX	外泌体分离抗体CD63 Anti CD63 for Exosome Isolation	50uL
		100uL
CAC-SHI-EXO-M03-EX	外泌体分离抗体CD81 Anti CD81 for Exosome Isolation	50uL
		100uL
CSR-SHI-EXO-K010	外泌体分离亲和柱套装, 蛋白研究用 ExoTrap Exosome Isolation Spin Column Kit for Protein Research	10次用



COSMO BIO Co., LTD.  
TOYO EKIMAE BLDG. 2-20, TOYO 2-CHOME,  
KOTO-KU, TOKYO 135-0016, JAPAN  
URL : www.cosmobio.com

官方代理

**Boppard**

宝柏·中国

www.boppard.cn  
info@boppard.cn

北京 Tel: 010 85804838  
上海 Tel: 021 62884751  
广州 Tel: 020 87326381  
香港 Tel: 852 27999019