

β-淀粉样蛋白ELISA 检测试剂盒

阿尔兹海默症 (Alzheimer's Disease, AD), 俗称老年痴呆症, 其特征是在大脑神经细胞中存在老年斑 (Senile Plaques, SPs), 主要组成蛋白是 β-淀粉样多肽 (Amyloid Peptide, Aβ) 40 和 42 (Aβ42), 蛋白样多肽的聚集开始于 Aβ42 而不是 Aβ40。出现了 Aβ42 而没有出现 Aβ40 是阿尔兹海默症的早期特征; 成熟老年斑的中心部分出现了 Aβ40, 代表进入阿尔兹海默症的晚期阶段。

本产品可检测与阿尔兹海默病相关的淀粉样蛋白β蛋白质 (1-40) 以及淀粉样蛋白β蛋白质 (1-42) 的高灵敏度ELISA试剂盒。

◆ 优点

- 可检测多种样品类型: 脑组织, 培养基上清液, 脑脊髓液, 血浆等
- 特异性极强的抗体, 避免非特异性结合
- 检测灵敏度提高约10倍, 检测范围在0.1~20.0 (pmol/L)
- 使用此产品的文章已在Science、Biochemistry、Neuron 等多家国际顶尖刊物发表

产品	Wako 产品	A 产品	对比优势
产品名称	Human/Rat beta (40) ELISA Kit Wako	Human 40 ELISA Kit	-
检测原理	夹心法 ELISA	夹心法 ELISA	-
使用的抗体	包被的抗体, HRP 标记的检测抗体	包被的抗体, 检测抗体, HRP标记的识别检测抗体的抗体	Wako产品检测需 2 个抗体, 而A产品需 3 个抗体
检测物种	人, 小鼠, 大鼠	人	Wako产品可检测物种多于A产品
检测范围	1.0~100 pmol/L	<100 pmol/L	-
检测灵敏度	0.25 pmol/L	1.25 pmol/L	Wako产品灵敏度更高
检测样品	脑组织样品, 培养基上清样品, 脑脊髓液样品, 血浆样品	培养基上清, 组织匀浆液, 脑脊 髓液	-

◆ 试剂盒构成

抗体包被的微平板	1块	清洗液 (20×)	50 mL×1支	终止液	12 mL×1支
标准溶液	2 mL×2支	HRP标记抗体溶液	12 mL×1支	密封件	3支
标准稀释液	2 mL×2支	TMB溶液	12 mL×1支		

◆ 实验流程



- ① 加入100 μL的标准品和样品, 在4度冰箱中密封过夜。
- ② 加入HRP标记的抗体溶液, 在4度冰箱中孵育。
- ③ 加入100 μL TMB 溶液室温孵育30 分钟, 避光, 密封盖子, 进行显色反应。
- ④ 加入100 μL终止液, 测OD450 nm值。

◆ 产品列表

产品编号	产品名称	产品规格	产品等级
294-62501	Human/Rat Beta Amyloid(40)ELISA Kit Wako 人/鼠β淀粉样蛋白 (40) ELISA试剂盒	96 wells	for Immunochemistry
290-62601	Human/Rat Beta Amyloid(42) ELISA Kit Wako 人/鼠β淀粉样蛋白 (42) ELISA试剂盒	96 wells	for Immunochemistry

抗β淀粉样蛋白抗体 (BAN50/BA27/BC05)

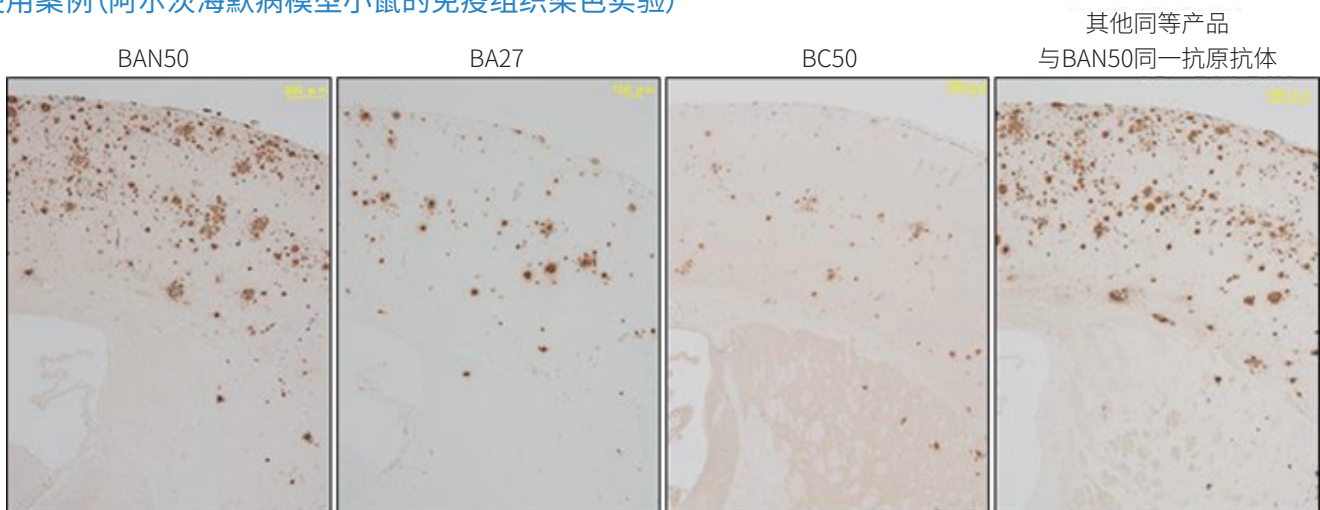
淀粉样蛋白β (Aβ) 是由约40个氨基酸组成的多肽,是阿尔茨海默病患者大脑作为病变特征——老人斑的主要成分,被认为是引发阿尔茨海默病的原因。本产品是由武田药品工业开发的,可识别Aβ的小鼠单抗。

◆ 特点

- 高特异性、反应性
- 可识别3种不同的Aβ (BAN50/BA27/BC05)
- 丰富的论文应用支持

克隆号	子类	适用实验	抗体浓度	Aβ反应性					
				人			大/小鼠		
				Aβ40	Aβ42	Aβ43	Aβ40	Aβ42	Aβ43
BAN50	Mouse IgG1·κ	WB/IP/IHC/ICC/ELISA	0.9-1.3 mg/mL	○	○	○	×	×	×
BA27	Mouse IgG2a·κ	WB/IHC/ELISA	0.9-1.3 mg/mL	○	×	×	○	×	×
BC05	Mouse IgG1·κ	WB/IHC/ELISA	0.9-1.3 mg/mL	×	○	○	×	○	○

◆ 使用案例 (阿尔茨海默病模型小鼠的免疫组织染色实验)



全部抗体均被小鼠脑内积蓄的Aβ染色。

◆ 产品列表

产品编号	产品名称	产品规格	产品等级
017-26871	Anti Human Amyloid β, Monoclonal Antibody(BAN50) 抗人淀粉样蛋白β, 单抗 (BAN50)	10 μL	for Immunocytochemistry
013-26873		50 μL	for Immunocytochemistry
018-26921	Anti Amyloid β40, Monoclonal Antibody(BA27) 抗淀粉样蛋白β40, 单抗 (BA27)	10 μL	for Immunocytochemistry
014-26923		50 μL	for Immunocytochemistry
014-26901	Anti Amyloid β42(43), Monoclonal Antibody(BC05) 抗淀粉样蛋白β42 (43), 单抗 (BC05)	10 μL	for Immunocytochemistry
010-26903		50 μL	for Immunocytochemistry



Where am I?

老年斑·神经原纤维缠结特异性探针BF-187,BF-188

本产品BF-187,BF-188,与 β -淀粉样蛋白或者蛋白质凝集形成的 β 片层结构(老年斑以及神经原纤维缠结变化)特异性结合的新型低分子荧光化合物。 β -淀粉样蛋白以及磷酸化蛋白的凝集、积累与阿尔兹海默症因有关,蛋白成为药物筛选与治疗的目标。BF-187,BF-188因具有高血液-脑屏障通透性,也可作为模型动物前临床实验研究应用的有效工具。

◆ 特点

- 可染色老年斑(β -淀粉样蛋白)和神经原纤维缠结变化(Tau)
- 10分钟完成染色
- 具有高血液-脑屏障通透性

◆ 染色案例

老年斑与神经原纤维缠结变化的染色图

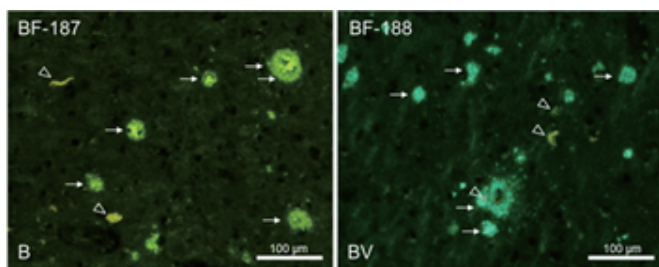


图1:阿尔兹海默症患者脑切片(脑前额叶)

BF-187(左)和BF-188(右)的染色图像;箭头(→):老人斑(β -淀粉样蛋白);箭头(▽):神经原纤维缠结变化(Tau)

染色方法:

1. 对石蜡脑切片进行脱石蜡处理。
2. 滴加100 μ M BF-187或者BF-188溶液于切片中。
3. 10分钟反应后, PBS清洗。
4. 用荧光褪色防止剂处理后封存。

我这是在哪儿?



◆ 产品列表

产品编号	产品名称	产品规格	产品等级
029-16361	BF-168 阿尔兹海默症特异性荧光探针-168	1 mg	细胞生物学用
026-16371	BF-170 阿尔兹海默症特异性荧光探针-170	1 mg	细胞生物学用
022-18811	BF-187 阿尔兹海默症特异性荧光探针-187	1 mg	细胞生物学用
025-18801	BF-188 阿尔兹海默症特异性荧光探针-188	1 mg	细胞生物学用

分泌酶抑制剂

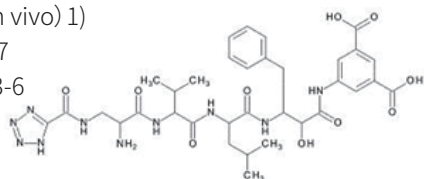
β -淀粉样蛋白(A β)是阿尔兹海默病主要病理特征——老人斑的主要构成成分,是通过 β 分泌酶和 γ 分泌酶切断 β -淀粉样蛋白前体蛋白质(APP)而产生的。因此,分泌酶抑制剂可作为 β -淀粉样蛋白产生抑制剂进行研究。

β -分泌酶抑制剂

KMI-429(产品编号:115-00901)

本品是 β 分泌酶(BACE1)抑制剂。是从家族遗传性阿尔兹海默病患者发现的,【Sweden变异型淀粉样蛋白前体蛋白质(APP)】的切断部位周边氨基酸序列模型的肽类抑制剂。

- 外观:白色~浅褐色、结晶性粉末~粉末
- 甲醇溶解状态:实验适用
- IC₅₀=3.9nmol/L (in vivo) 1)
- C₃₄H₄₄N₁₀O₁₀=752.77
- CAS No. 753030-13-6

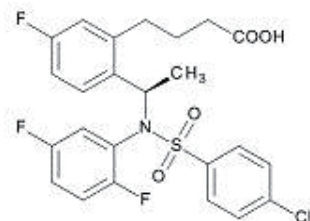


γ -分泌酶抑制剂

BMS299897(产品编号:021-17781 027-17783)

本产品是强力型 γ -分泌酶抑制剂。可抑制A β 40和A β 42的形成(in vitro),无法抑制Notch信号传递。

- 外观:白色~浅褐色,结晶~粉末或块状
- 甲醇溶解状态:实验适用
- 含量(HPLC):97.0%以上
- C₂₄H₂₁ClF₃NO₄S=511.94
- CAS No. 290315-45-6



◆ 产品列表

产品编号	产品名称	产品规格	产品等级
115-00901	KMI-429 KMI-429 (β-分泌酶抑制剂)	1 mg	for Cellbiology
021-17781	BMS 299897, 97.0+ % (HPLC) BMS 299897 (γ-分泌酶抑制剂)	5 mg	for Cellbiology
027-17783		25 mg	

淀粉样蛋白β-蛋白免疫组织染色试剂盒

◆ 特点

- 通过C末端特异抗体可对淀粉样蛋白β-蛋白(1-40)和淀粉样蛋白β-蛋白(1-42)等进行特异性染色
- 抗体特异性高, 具有高灵敏度

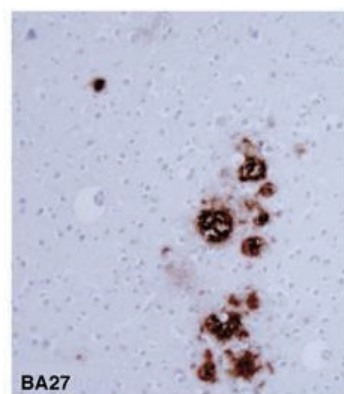
◆ 试剂盒内容

抗淀粉样蛋白β-蛋白(1-40), 单克隆抗体(克隆号:BA27)
 抗淀粉样蛋白β-蛋白(1-42), 单克隆抗体(克隆号:BC05)
 封闭血清
 抗小鼠IgG(H+L), 山羊, 生物素结合
 ABC溶液(链亲和素-生物素-过氧化物酶复合物溶液)
 甲酸(90%)
 胰蛋白酶, 结晶

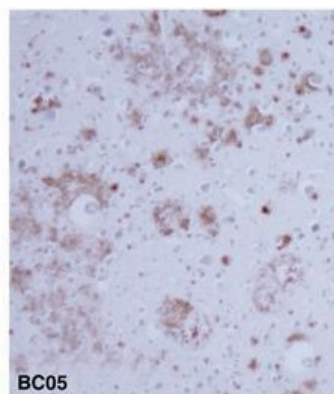


7 mL×1
 7 mL×1
 10 mL×1
 10 mL×1
 10 mL×1
 10 mL×1
 15 mL×1
 50 mg×1

◆ 染色案例(阿尔兹海默症脑连续切片染色)



BA27
 淀粉样蛋白β-蛋白质(1-40)染色
 凝结的老年斑被染色



BC05
 淀粉样蛋白β-蛋白质(1-42)染色
 大多类型的老年斑均可被染色(范围广)

◆ 产品列表

产品编号	产品名称	产品规格	产品等级
299-56701	淀粉样蛋白β-免疫组织染色试剂盒 Amyloid β-Protein Immunohistostain Kit	50次用	免疫组织染色用

上述试剂仅供实验研究用, 不可用作“医药品”、“食品”、“临床诊断”等。

Listed products are intended for laboratory research use only, and not to be used for drug, food or human use. / Please visit our online catalog to search for other products from FUJIFILM Wako; <https://labchem-wako.fujifilm.com> / This leaflet may contain products that cannot be exported to your country due to regulations. / Bulk quote requests for some products are welcomed. Please contact us.

富士胶片和光(广州)贸易有限公司 www.boppard.cn
 广州市越秀区先烈中路69号东山广场30楼 3002-3003室
 北京 Tel: 010 64136388
 上海 Tel: 021 62884751
 广州 Tel: 020 87326381
 香港 Tel: 852 27999019
 询价: info@boppard.cn
 目录价查询: bb-china.net

