

神经生物学抗体

# 巨噬细胞/小胶质细胞Iba1抗体

Iba1是在巨噬细胞/小胶质细胞中特异性表达的分子量为17 kDa的钙结合蛋白。此蛋白通常称为中枢神经系统中的小胶质细胞标记物。

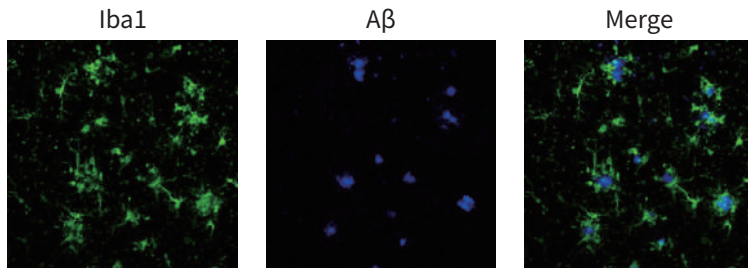
**NEW 山羊源多抗**

鼠源单抗

兔源多抗

## 实验案例

### 免疫荧光染色



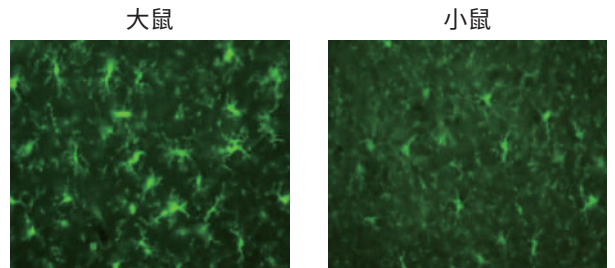
样本:阿尔茨海默病模型小鼠 (APPNL-G-F 小鼠) 大脑新皮层冰冻切片

一抗:抗Iba1,山羊多克隆抗体 (1:1,000)

二抗:Alexa Fluor488标记抗山羊IgG

Aβ染色:0.001 % FSB溶液 (淀粉样蛋白染色荧光探针)

数据提供:国立长寿医疗研究中心榊原老师



样本:大鼠 (左) 以及小鼠 (右) 大脑皮质冰冻切片

一抗:抗Iba1,山羊多克隆抗体 (1:250)

二抗:Alexa Fluor488标记抗山羊IgG

数据提供:创价大学理工学部中嶋老师

## 产品信息

产品编号	产品名称	交叉反应&切片类型	应用	规格
011-27991	Anti Iba1, Goat 抗Iba1, 山羊源多克隆抗体	大鼠、小鼠 冰冻切片	IHC, IF WB	100 μL

**NEW 山羊源多抗**

鼠源单抗

兔源多抗

## 产品信息

产品编号	产品名称	交叉反应&切片类型	应用	规格
012-26723	Anti Iba1, Monoclonal Antibody(NCNP24)	小鼠、大鼠、猕猴 冰冻切片	IF (大鼠)	10 μL
016-26721	抗Iba1, 单克隆抗体 (NCNP24) (鼠源)			50 μL
017-27591	Anti Human Iba1, Monoclonal Antibody(NCNP27)	人 石蜡切片	IHC	10 μL
013-27593	抗人 Iba1, 单抗 (NCNP27)			50 μL

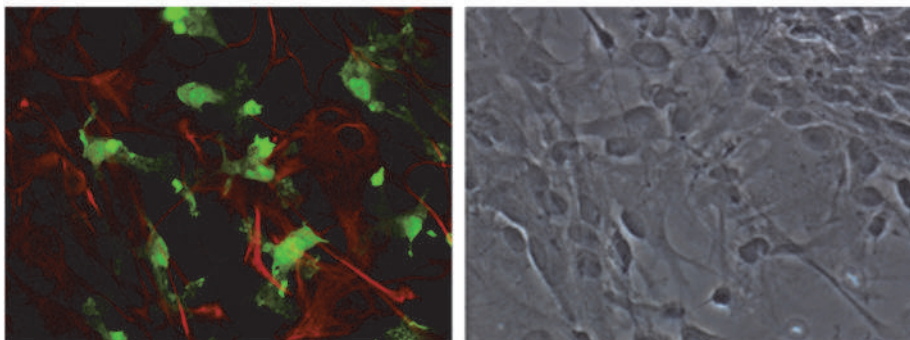
## 实验案例

大鼠原代混合培养细胞双重免疫  
荧光染色

绿色: 兔源Iba 1抗体(免疫组化)(小胶质细胞)

红色: 抗GFAP抗体(星形胶质细胞)

数据提供: 日本国家神经病学和神经病学中心, 国家神经科学研究所, 神经化学部



## 产品信息

产品编号	产品名称	交叉反应&切片类型	应用	规格
019-19741	Anti Iba1, Rabbit (for Immunocytochemistry) 抗Iba1, 兔(免疫组化)	人、小鼠、大鼠 石蜡切片、冰冻切片	IHC, IF ICC	50 µg

## Western blotting用抗体

产品编号	产品名称	交叉反应	应用	规格
016-20001	Anti Iba1, Rabbit (for Western Blotting) 抗Iba1, 兔(免疫印迹)	人、小鼠、大鼠	WB	50 µg

## 直标抗体(不需二抗)

产品编号	产品名称	交叉反应&切片类型	应用	规格
013-26471	Anti Iba1, Rabbit, Red Fluorochrome(635)-conjugated ● 抗Iba1, 兔(结合红色荧光素635)	大鼠、小鼠 冰冻切片	IF	100 µL
015-28011	Anti Iba1, Rabbit, SPICA Dye™ 568-conjugated ● 小胶质细胞/巨噬细胞特异性蛋白抗体(结合SPICA Dye™ 568)			100 µL
016-26461	Anti Iba1, Rabbit, Biotin-conjugated 抗Iba1, 兔(结合生物素)		IHC	100 µL

上述试剂仅供实验研究用,不可用作“医药品”、“食品”、“临床诊断”等。

Listed products are intended for laboratory research use only, and not to be used for drug, food or human use. / Please visit our online catalog to search for other products from FUJIFILM Wako; <https://labchem-wako.fujifilm.com/> / This leaflet may contain products that cannot be exported to your country due to regulations. / Bulk quote requests for some products are welcomed. Please contact us.

## 富士胶片和光(广州)贸易有限公司

广州市越秀区先烈中路69号东山广场30楼  
3002-3003室北京 Tel: 13611333218  
上海 Tel: 021 62884751  
广州 Tel: 020 87326381  
香港 Tel: 852 27999019询价: wkgz.info@fujifilm.com  
官网: labchem.fujifilm-wako.com.cn

官方微信



目录价查询

