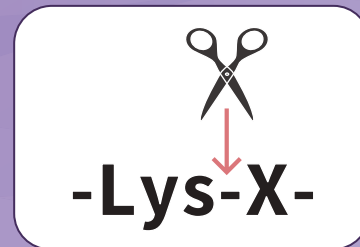


Mass Spectrometry Grade

Lysyl Endopeptidase[®]

质谱级赖氨酰肽链内切酶



质谱级赖氨酰肽链内切酶是质谱分析前处理时常用的蛋白内切酶，该酶可以特异性切除赖氨酸基团 C 末端的多肽，可用于蛋白测序分析和 Lys-X 化合物的酶合成。若同时使用赖氨酰肽链内切酶和胰酶，可更好地切断赖氨酸基团的多肽，增加多肽的数量。

本品已按照使用习惯做成小包装，冻干粉形式使用更方便，20 μg/ 支可用于 100-200 个样品的凝胶内消化。

- 高特异性，高蛋白质消化率，适用于蛋白质谱分析
- 提高裂解效率，增加肽段数量
- 根据使用量特意制备的小包装，方便使用



应用实例

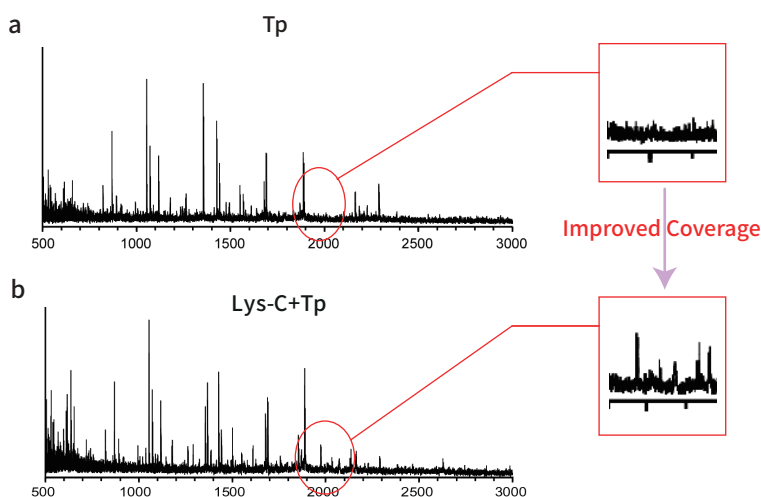
以 SDS-PAGE 获得牛血清蛋白 BSA 的条带 (100 ng)，然后分别用 Tp, Lys-C 和 Lys-C+Tp 进行酶切，再用 MALDI-TOF/MS 法进行分析。

表: Tp, Lys-C 和 Lys-C+Tp 的结果对照

	Tp	Lys-C	Lys-C+Tp
裂解位点	Arg和Lys的C端	Lys的C端	Arg和Lys的C端
漏切率 (漏切率所占比例)	多 (18%)	很少 (0%)	少 (3%)
鉴定出的多肽数量	17	19	22

结果表明 Lys-C 酶解的错误裂解率最低。Tp 酶解时加入 Lys-C，可降低错误裂解率且鉴定出更多的多肽。

图: 胰蛋白酶 (Tp) 单独和赖氨酰肽链内切酶 (Lys-C) +Tp 组合酶切后的质谱结果对照



Lys-C+Tp 酶切 (图 b) 后，可以在 $m/z=2000$ 时得到吸收峰，而单独的 Tp 酶切 (图 a) 在 $m/z=2000$ 时没有吸收峰。该结果表明 Lys-C 可以提高测序覆盖度。

(数据提供: 大阪府立母子医疗中心 和田芳直老师)

产品规格

外观	冻干粉 (包含ca. 10% Tris-HCl buffer, pH 8)	活性	见包装
分子量	27,000 (凝胶过滤) ; 30,000 (SDS-PAGE)	溶解性	易溶于水或缓冲液
最佳pH	9.0-9.5 (酰胺酶的最佳活性pH)	等电点	6.9-7.0
抑制剂	DFP, PMSF, TLCK	来源	细菌
稳定性	溶于pH 值5.0-12.0 的缓冲液中, 可于4°C稳定保存。 溶于pH 值6.0-11.0 的缓冲液中, 可于30°C稳定保存, 但是50°C及以上不稳定。		
单位定义	一单位酰胺酶(AU) 指在30°C pH 9.5 时每分钟产生1 μmol 对硝基苯胺所需的酶量。		
底物特异性	水解底物: Tos-Lys-Ome (产品编号: 330-30543) , Bz-Lys-NH ₂ , Bz-Lys-pNA, Lys-pNA 非水解底物: Bz-Arg-NH ₂ (产品编号: : 330-30021) , Bz-Arg-pNa, Arg-pNA (产品编号: 333-31253)		

产品列表

产品编号	产品名称	规格	等级
125-05061	Lysyl Endopeptidase®, MS Grade 赖氨酰肽链内切酶, MS级	20 μg×5	for Proteome Research

相关产品

产品编号	产品名称	规格	等级
202-15951	Trypsin, from Porcine Pancreas, MS Grade 猪胰腺胰蛋白酶质谱级别	20 μg×5	for Proteome Research
056-05921	Endoproteinase Asp-N, Sequencing grade 测序级天冬氨酰蛋白内切酶Asp-N	2 μg	for Biochemistry
050-05941	Endoproteinase Glu-C, Sequencing grade 测序级谷氨酰蛋白内切酶Glu-C	50 μg	for Biochemistry
164-13982	V8 Protease V8蛋白酶	2 mg	for Biochemistry

上述试剂仅供实验研究用, 不可用作“医药品”、“食品”、“临床诊断”等。

Listed products are intended for laboratory research use only, and not to be used for drug, food or human use. / Please visit our online catalog to search for other products from FUJIFILM Wako; <https://labchem-wako.fujifilm.com> / This leaflet may contain products that cannot be exported to your country due to regulations. / Bulk quote requests for some products are welcomed. Please contact us.

富士胶片和光(广州)贸易有限公司

广州市越秀区先烈中路69号东山广场30楼
3002-3003室

北京 Tel: 13611333218

上海 Tel: 021 62884751

广州 Tel: 020 87326381

香港 Tel: 852 27999019

询价: wkgz.info@fujifilm.com

官网: labchem.fujifilm-wako.com.cn

官方微信



目录价查询

