

沾少量的水  
即可擦拭干净

※推荐添加水量：每张除菌干湿  
两用纸巾添加2g水（约1/2茶匙）

# KEEPURE™ 系列 除菌干湿两用纸巾



## ◆ 特点

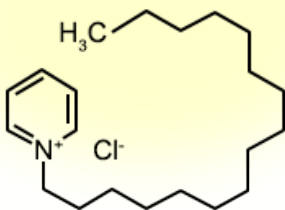
使用前加少量

水



除菌成分

CPC



长期

保存



温和友好

零酒精



## ◆ 应用一览



洗手后的擦纸



应急防灾用品



日常清洁



擦拭湿桌子



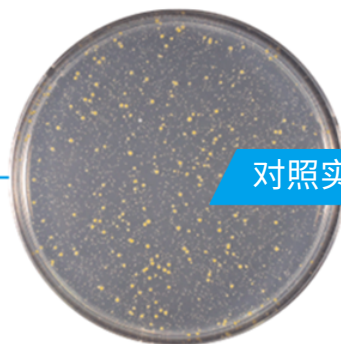
擦拭设备

## ◆ 除菌性能测试

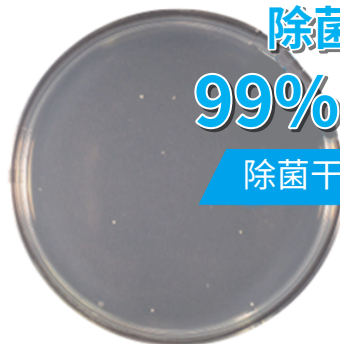
### ■ 测试结果和除菌性能

#### 除菌性能测试 金黄色葡萄球菌

洗脱液稀释100倍，  
转移到培养皿上培养



对照实验



除菌  
99%以上

除菌干湿两用纸巾

※一般社団法人 在日本食品分析中心进行测试

### ■ 病毒灭活测试

确认除菌成分CPC (氯化十六烷基吡啶) 在病毒灭活测试中, 可以灭活病毒。

※一般社団法人 在日本食品分析中心进行测试

## ◆ 产品信息

产品名称	除菌干湿两用纸巾
产品编号	290-36314
包装	1箱 (35盒)
每盒数量	160张
纸张尺寸	220 mm × 230 mm
箱子尺寸	长240 mm × 宽616 mm × 高362 mm
原材料	再生纸
纸张所含成分	氯化十六烷基吡啶 (CPC) 乙二胺四乙酸二钠 (EDTA-2Na)

## ◆ 注意事项

- 在含水状态才可下发挥除菌效果 (推荐水量: 每张2 g水), 干燥状态或水分过多时无法发挥除菌效果。
- 不能杀灭所有细菌。
- CPC无法灭活所有病毒。
- 若皮肤出现异常, 请停止使用并立即就医。
- 纸张不溶于水, 请勿将其冲入厕所。
- 请置于阴凉干燥处, 避免阳光直射。
- 仅用于手部接触环境表面 (设备、门把手、桌子、床附近、轮椅、开关、扶手等) 的除菌。
- 避免用于会受到CPC、EDTA-2Na影响的设备。

## ◆ 产品列表

产品编号	产品名称	等级	包装
290-36314	Dry Antibacterial Sheet 除菌干湿两用纸巾	除菌用	1箱 × 35包

### 富士胶片和光(广州)贸易有限公司

广州市越秀区先烈中路69号东山广场30楼  
3002-3003室

北京 Tel: 13611333218

上海 Tel: 021 62884751

广州 Tel: 020 87326381

香港 Tel: 852 27999019

询价: wkgz.info@fujifilm.com

官网: labchem.fujifilm-wako.com.cn

化学分析微信



目录价查询

