

小胶质细胞标记物抗体 Anti Iba1抗体

Iba1 (Ionized calcium-binding adapter molecule 1) 是分子量约为 17 kDa 的钙结合蛋白。由于 Iba1 在中枢神经系统中特异性表达¹⁾，因此被用作小胶质细胞标记物。据报告，在静息型小胶质细胞和活化型小胶质细胞中均有表达，但有报告称在活化型小胶质细胞中其表达会有所增加²⁾。另外，也会在外周组织的巨噬细胞中表达，被称为 AIF-1 (同种异体移植炎症因子 1, Allograft inflammatory factor-1)。

Iba1 在细胞内与 F-肌动蛋白结合，发挥着形成肌动蛋白纤维束的作用。这种肌动蛋白纤维束的形成被认为是细胞迁移和吞噬过程中观察细胞膜波动结构形成所必须的³⁾。

1) Imai, Y., Ibata, I., Ito, D., Ohsawa, K., & Kohsaka, S.: Biochem. Biophys. Res. Commun., **224** (3), 855 (1996).

2) Mori, I., Imai, Y., Kohsaka, S., & Kimura, Y.: Microbiol. Immunol., **44** (8), 729 (2000).

3) Sasaki, Y., Ohsawa, K., Kanazawa, H., Kohsaka, S., & Imai, Y.: Biochem. Biophys. Res. Commun., **286** (2), 292 (2001).

使用单克隆抗体稳定染色免疫组织 抗Iba1, 重组兔源单克隆抗体 (6A4)

全新
上市

抗 Iba1, 重组兔源单克隆抗体 (6A4), 是针对小胶质细胞标记分子 Iba1 的兔源单克隆抗体。可获得与小胶质细胞标记物标准抗体 Iba1 兔多抗 (产品编号: 019-19741) 相同的染色图像。此外, 在小鼠视网膜的免疫组化染色中也取得了良好的效果。

■ 特点

- 性能与FUJIFILM Wako的兔源多克隆抗体相同。
- 低浓度 (1:200 - 1:10,000) 可染色。
最佳浓度需探讨。
- 拥有小鼠视网膜免疫组化染色的实例。

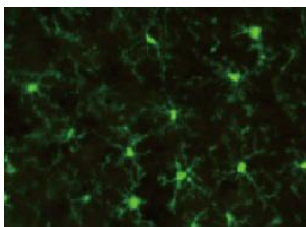
■ 产品概要

抗原	Iba1合成肽 (C端序列同源)
缓冲液	PBS (50%甘油)、0.05% NaN ₃
标记	无标记
交叉性	小鼠、大鼠
应用	免疫组化染色 (冰冻切片) 1:200-10,000

■ 性能数据

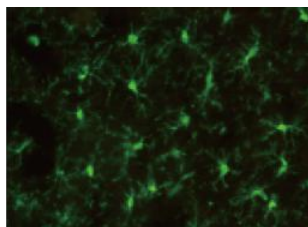
▼ 与本公司常规产品 (兔源多克隆抗体) 的比较

多克隆抗体
(产品编号: 019-19741)



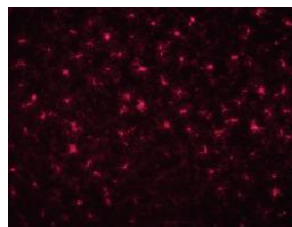
样品: 大鼠大脑皮层 (冰冻切片)
稀释倍率: 1:200

单克隆抗体
(产品编号: 018-28523)



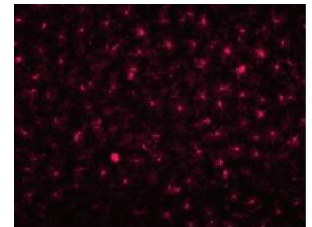
▼ 与A公司抗体 (兔源单克隆抗体) 比较

A公司抗体
(兔源单克隆抗体)



样品: 大鼠大脑皮层 (冰冻切片)
稀释倍率: 1:1,000

FUJIFILM Wako抗体
(产品编号: 018-28523)



<数据提供> 创价大学 糖链生命系统综合研究所 中嶋老师

结果

获得与常规产品相同的染色图像

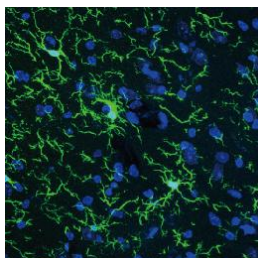
结果

显示与A公司抗体相同的性能

抗Iba1抗体

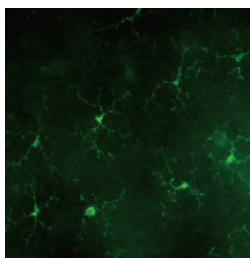
应用数据

▼小鼠大脑皮层



样品:小鼠大脑皮层 (冰冻切片)
稀释倍率:1:1,000

▼小鼠视网膜



样品:小鼠视网膜 (Flat-mount)
稀释倍率:1:2,000

<数据提供>
东京大学 医学部附属医院
渡边老师、岩川老师

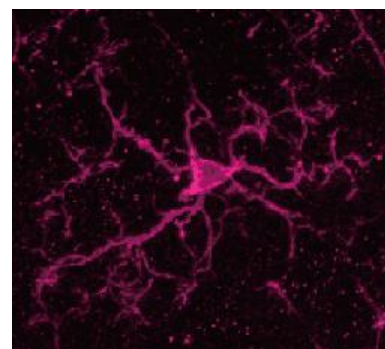
产品编号	产品名称	产品规格
012-28521	Anti Iba1, Rabbit Monoclonal Antibody (6A4), recombinant	20 μ L
018-28523	抗 Iba1, 重组兔源单克隆抗体 (6A4)	100 μ L

小胶质细胞标记物标准抗体

抗Iba1, 兔源(免疫细胞化学用)

FUJIFILM Wako 的抗 Iba1, 兔源(免疫组化用, 产品编号: 019-19741) 在免疫组化染色中可以对小胶质细胞包括突起一并进行染色, 因此被世界各地的研究人员作为小胶质细胞标记抗体来使用。

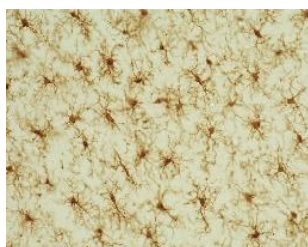
- 在免疫组织染色(冰冻切片)中可染色小胶质细胞包括其突起
染色程度取决于样品状况, 无法保证一定能染色成功。
- 使用浓度为1:500 - 1:1,000, 低浓度也能使用。
- 2022年发表的刊载论文超1,300篇(截止2022年), 其中多篇发表在顶级期刊中。



小鼠小脑中的小胶质细胞
抗Iba1, 兔源(免疫细胞化学用)

应用数据

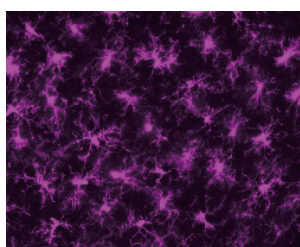
免疫组织染色



抗Iba1, 兔源(生物素结合)

物种:大鼠
部位:大脑皮层
样品:冰冻切片
抗体浓度:1:200

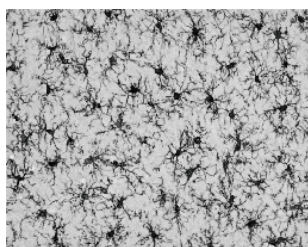
<数据提供>
日本国立精神·神经医疗研究中心
佐柳老师、真锅老师、一户老师、高坂老师



抗Iba1, 红色荧光染料(635)结合

物种:大鼠
部位:大脑皮层
样品:冰冻切片
抗体浓度:1:200

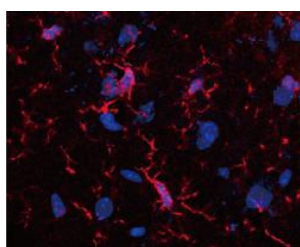
<数据提供>
日本国立精神·神经医疗研究中心
佐柳老师、真锅老师、一户老师、高坂老师



抗Iba1, 小鼠单抗(NCNP24)

物种:大鼠
部位:大脑皮层
抗体浓度:1:1000

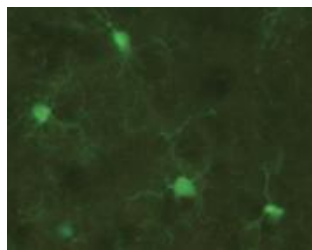
<数据提供>
日本国立精神·神经医疗研究中心
佐柳老师、真锅老师、一户老师、高坂老师



抗Iba1, 山羊

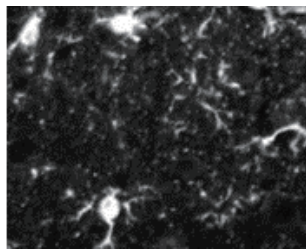
物种:小鼠
部位:海马
样品:冰冻切片
抗体浓度:1:200

<数据提供>
京都药科大学 统合药科学系 高田老师



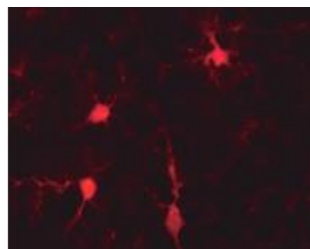
抗Iba1, 兔源 (结合488绿色荧光) (Prototype)

物种: 大鼠
部位: 大脑皮层
样品: 冰冻切片
抗体浓度: 1:200



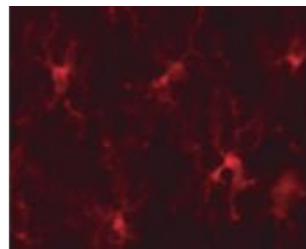
抗Iba1, 兔源 (石蜡切片用)

物种: 大鼠
部位: 海马体附近
样品: 石蜡切片
抗体浓度: 1:1000



抗Iba1, 兔源, SPICA Dye™ 594 结合

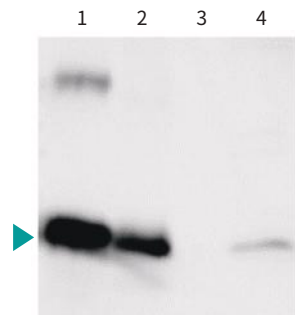
物种: 大鼠
部位: 大脑皮层
样品: 冰冻切片
抗体浓度: 1:200



抗Iba1, 兔源, SPICA Dye™ 568 结合

物种: 大鼠
部位: 大脑皮层
样品: 冰冻切片
抗体浓度: 1:200

Western Blotting



抗Iba1, 兔源 (Western Blotting用)

- | | |
|------------|--------|
| 1. Iba1蛋白 | 10 ng |
| 2. 大鼠小胶质细胞 | 10 μg |
| 3. 大鼠神经元 | 10 μg |
| 4. 大鼠大脑皮层 | 150 μg |

SDS-PAGE: 5.5% 浓缩胶, 12.5% 电泳胶, 100 V

封闭: 3% 脱脂牛奶 / TBS, 1 h, 室温

一抗: 1: 1000 浓度, 3% 脱脂牛奶 / TTBS, 过夜, 4°C

二抗: 过氧化物酶标记的抗兔 IgG (1/5000), 3% 脱脂牛奶 / TTBS, 1 h, 室温



抗Iba1, 山羊

- | | |
|------------------|--------|
| 1. 原代培养的大鼠小胶质细胞 | 10 μg |
| 2. 原代培养的大鼠神经元 | 10 μg |
| 3. 原代培养的大鼠星形胶质细胞 | 10 μg |
| 4. 大鼠大脑皮层 | 100 μg |

一抗: Anti-Iba1, 山羊 1:1000

二抗: Anti-Iba1 IgG, HRP 标识

产品阵容

NEW

Best Seller

产品编号	英文名称	中文名称	包装
012-28521	Anti Iba1, Rabbit Monoclonal Antibody (6A4), recombinant	抗Iba1, 重组兔源单克隆抗体 (6A4)	20 μL
018-28523			100 μL
019-19741	Anti Iba1, Rabbit (for Immunocytochemistry)	抗Iba1, 兔源 (免疫组化)	50 μg
013-27691	Anti Iba1, Rabbit (for Paraffin Section)	抗Iba1, 兔源 (石蜡切片用)	50 μg
016-20001	Anti Iba1, Rabbit (for Western Blotting)	抗Iba1, 兔源 (免疫印迹)	50 μg
016-26461	Anti Iba1, Rabbit, Biotin-conjugated	抗Iba1, 兔源 (生物素结合)	100 μL
282-37691	Anti Iba1, Rabbit, Green Fluorochrome(488)-conjugated (Prototype)	抗Iba1, 兔源 (结合488绿色荧光) (Prototype)	100 μL
015-28011	Anti Iba1, Rabbit, SPICA Dye™ 568-conjugated	抗Iba1, 兔源, SPICA Dye™ 568结合	100 μL
012-28401	Anti Iba1, Rabbit, SPICA Dye™ 594-conjugated	抗Iba1, 兔源, SPICA Dye™ 594结合	100 μL
013-26471	Anti Iba1, Rabbit, Red Fluorochrome(635)-conjugated	抗Iba1, 红色荧光染料 (635) 结合	100 μL
011-27991	Anti Iba1, Goat	抗Iba1, 山羊	100 μL
016-26721	Anti Iba1, Monoclonal Antibody(NCNP24)	抗Iba1, 小鼠单抗 (NCNP24)	50 μL
013-27593	Anti Human Iba1, Monoclonal Antibody (NCNP27)	抗Iba1, 人单抗 (NCNP27)	50 μL

※ 282-37691产品仍在测试阶段, 目前仅能用于大鼠的免疫组化染色。

选择指南

FUJIFILM Wako推出了抗Iba1, 兔源(免疫细胞化学用)等一系列抗Iba1抗体产品。
请参考下方的选择表格, 根据实验目的选择适合的抗Iba1抗体。

适用	A 免疫染色 B Western Blotting														
样品	A 组织(冷冻切片) B 组织(石蜡切片) C 细胞												组织·细胞		
免疫动物	A 兔 B 山羊 C 小鼠						A 兔 B 山羊 C 小鼠			A 兔 B 山羊					
标记物	A 无 B 生物素标记 C 荧光染料标记														
荧光染料	A 绿色 B 黄色 C 橙色 D 红色														
抗体种类	A mAb B pAb														
产品编号	012-28521 018-28523	019-19741	016-26461	282-37691	015-28011	012-28401	013-26471	011-27991	016-26721	013-27691	011-27991	013-27593	019-19741	016-20001	011-27991
交叉性	小鼠 大鼠	人 小鼠 大鼠 其他*1	小鼠 大鼠	大鼠	小鼠 大鼠	小鼠 大鼠	小鼠 大鼠	小鼠 大鼠	猕猴 小鼠 大鼠	小鼠 大鼠	小鼠 大鼠	人	人 小鼠 大鼠 其他*1	人 小鼠 大鼠	小鼠 大鼠
适用范围**2	IHC (F)	IHC (F) ICC	IHC (F)	IHC (F)	IHC (F)	IHC (F)	IHC (F)	IHC (F) IHC (P) WB	IHC (F)	IHC (P)	IHC (F) IHC (P) WB	HC (P)	IHC (F) ICC	WB	IHC (F) IHC (P) WB

※1 另有犬、猫、猪、猴、斑马鱼的应用实例

※2 省略语 → IHC (F): 免疫组化染色(冰冻切片), IHC (P): 免疫组化染色(石蜡切片), ICC: 免疫细胞化学, WB: Western Blotting

上述试剂仅供实验研究用, 不可用作“医药品”、“食品”、“临床诊断”等。

Listed products are intended for laboratory research use only, and not to be used for drug, food or human use. / Please visit our online catalog to search for other products from FUJIFILM Wako: <https://labchem-wako.fujifilm.com> / This leaflet may contain products that cannot be exported to your country due to regulations. / Bulk quote requests for some products are welcomed. Please contact us.

富士胶片和光(广州)贸易有限公司

广州市越秀区先烈中路69号东山广场30楼
3002-3003室

北京 Tel: 13611333218

上海 Tel: 021 62884751

广州 Tel: 020 87326381

香港 Tel: 852 27999019

询价: wkgz.info@fujifilm.com

官网: labchem.fujifilm-wako.com.cn

官方微信



目录价查询

