

# 细胞培养用胶原蛋白 Cellmatrix®

## 一种凝胶速度快,高透明度的胶原蛋白

Cellmatrix®是拥有30年以上历史的胶原蛋白研究试剂,其中Type I-A可快速凝胶化并制备高透明度的凝胶,非常适合用于胶原蛋白凝胶培养。除此之外,通过3D细胞培养技术还可实现在接近生物体内环境的条件下进行培养。



Cellmatrix® Type I-A

### 可应用的研究领域

细胞再生医疗研究、药学 / 药理学研究、三维器官、生物材料等

### 分类

培养基、再生医疗等产品 / 技术、其他细胞研究用产品、其他生物药研究支持产品

## Type I-A 猪腱来源的酸提取胶原蛋白

- 储存条件: 冷藏储存(4°C~8°C)
  - 适用于胶原蛋白 / 凝胶培养
  - 产品有效期: 自生产日期起1年
  - 凝胶透明度高,易于显微镜观察
- (浓度 3.0 mg/mL、pH 3)

## Type I-P 猪腱来源的胃蛋白酶可溶性胶原蛋白

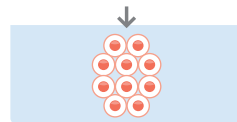
- 储存条件: 冷藏储存(4°C~8°C)
  - 推荐用于胶原蛋白 / 凝胶培养、胶原蛋白包埋培养
  - 产品有效期: 自生产日期起1年
- (浓度 3.0 mg/mL、pH 3)

## Type I-C 猪皮来源的胃蛋白酶可溶性胶原蛋白

- 储存条件: 冷藏储存(4°C~8°C)
  - 推荐用于胶原蛋白包埋培养
  - 产品有效期: 自生产日期起2年
- (浓度 3.0 mg/mL、pH 3)

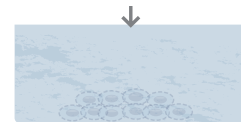
凝胶速度与透明性是培养和观察过程中的重要因素

**Nitta Gelatin**  
Connect and Create  
凝胶速度快,透明度高



在细胞下沉到容器底部前就能够完成凝胶化,适用于3D细胞培养。

常见的胶原蛋白  
凝胶速度慢,透明度低



细胞完全沉底,无法很好地进行培养。

什么是3D细胞培养? (培养状态侧视图)

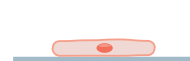
### ● 3D细胞培养

能够保持细胞原本的形态,因此也能维持细胞功能。



### ● 以往的平面培养

细胞在扁平变形的状态下进行培养,多数情况下细胞都会丧失原本的功能。



## 产品列表

产品编号	产品名称	产品规格
631-00651	Cellmatrix Type I-A (Collagen, Type I, 3 mg/mL, pH 3.0)	20 mL
637-00653	猪腱由来酸可溶性Type I-A骨胶原, 高凝胶强度 (3 mg/mL)	100 mL
638-00661	Cellmatrix Type I-P (Collagen, Type I, 3 mg/mL, pH 3.0)	20 mL
634-00663	猪腱由来酸可溶性Type I-P骨胶原, 高凝胶强度 (3 mg/mL)	100 mL
631-00771	Cellmatrix Type I-C (Collagen, Type I, 3 mg/mL, pH 3.0)	20 mL
637-00773	猪皮来源胃蛋白酶可溶Type I-C, 低黏度 (3 mg/mL)	100 mL

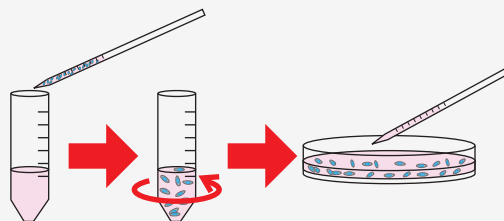
# Cellmatrix® Type I-A

猪腱来源的 Type-I 胶原蛋白，在酸性条件下为可溶状态，适合作为 3D 培养外基质，应用于细胞侵袭、细胞药筛、再生医学、小鼠荷瘤等实验。



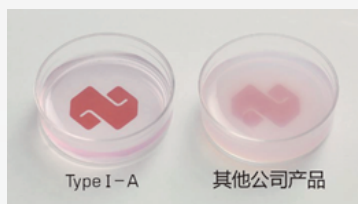
## 凝胶包埋培养

1. 向已冷却的胶原蛋白凝胶混合溶液中加入细胞悬液，充分混合
2. 在孵育箱中以 37°C，加热 30 min，形成凝胶
3. 形成凝胶后，用培养液覆盖，然后进行常规培养

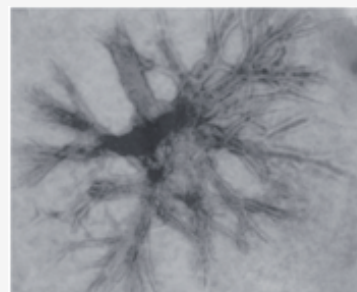


### 特点

- 三维细胞培养可观察到与普通单层培养不同的体内形态、功能表达
- 可维持之前单层细胞培养难以维持的原代培养细胞 (特别是表皮细胞的增殖)

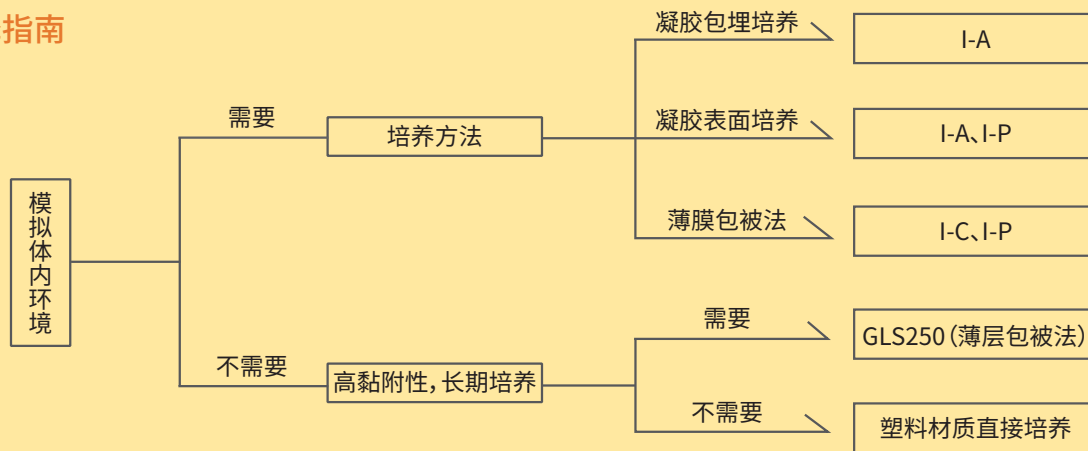


高透明度



经胶原蛋白凝胶包埋培养的小鼠乳腺癌细胞增殖形态

## 选择指南



上述试剂仅供实验研究用，不可用作“医药品”、“食品”、“临床诊断”等。

Listed products are intended for laboratory research use only, and not to be used for drug, food or human use. / Please visit our online catalog to search for other products from FUJIFILM Wako; <https://labchem-wako.fujifilm.com> / This leaflet may contain products that cannot be exported to your country due to regulations. / Bulk quote requests for some products are welcomed. Please contact us.

### 富士胶片和光 (广州) 贸易有限公司

广州市越秀区先烈中路69号东山广场30楼3002-3003室  
 北京 Tel: 13611333218 上海 Tel: 021 62884751  
 广州 Tel: 020 87326381 香港 Tel: 852 27999019  
 询价: wkgz.info@fujifilm.com  
 官网: labchem.fujifilm-wako.com.cn

官方微信



目录价查询

