

## β-淀粉样蛋白ELISA 检测试剂盒

阿尔兹海默症 ( Alzheimer's Disease, AD ) , 俗称老年痴呆症, 其特征是在大脑神经细胞中存在老年斑 ( Senile Plaques, SPs ) , 主要组成蛋白是 β- 淀粉样多肽 ( Amyloid Peptide, Aβ ) 40 和 42 ( 43 ) , 蛋白样多肽的聚集开始于 Aβ42 而不是 Aβ40。出现了 Aβ 42 而没有出现 Aβ40 是阿尔兹海默症的早期特征; 成熟老年斑的中心部分出现了 Aβ40, 代表进入阿尔兹海默症的晚期阶段。

本产品可检测与阿尔兹海默病相关的淀粉样蛋白β蛋白质 ( 1-40 ) 以及淀粉样蛋白β蛋白质 ( 1-42 ) 的高灵敏度ELISA试剂盒。

### ◆ 优点

- 可检测多种样品类型: 脑组织, 培养基上清液, 脑脊髓液, 血浆等
- 特异性极强的抗体, 避免非特异性结合
- 检测灵敏度提高约10倍, 检测范围在0.1~20.0 ( pmol/L )
- 使用此产品的文章已在Science、Biochemistry、Neuron 等多家国际顶尖刊物发表

产品	Wako 产品	A 产品	对比优势
产品名称	Human/Rat beta (40) ELISA Kit Wako	Human 40 ELISA Kit	-
检测原理	夹心法 ELISA	夹心法 ELISA	-
使用的抗体	包被的抗体, HRP 标记的检测抗体	包被的抗体, 检测抗体, HRP标记的识别检测抗体的抗体	Wako产品检测需 2 个抗体, 而A产品需 3 个抗体
检测物种	人, 小鼠, 大鼠	人	Wako产品可检测物种多于A产品
检测范围	1.0~100 pmol/L	<100 pmol/L	-
检测灵敏度	0.25 pmol/L	1.25pmol/L	Wako产品灵敏度更高
检测样品	脑组织样品, 培养基上清样品, 脑脊髓液样品, 血浆样品	培养基上清, 组织匀浆液, 脑脊 髓液	-

### ◆ 试剂盒构成

抗体包被的微平板	1块	清洗液 ( 20× )	50mL×1支	终止液	12mL×1支
标准溶液	2mL×2支	HRP标记抗体溶液	12mL×1支	密封件	3支
标准稀释液	2mL×2支	TMB溶液	12mL×1支		

### ◆ 实验流程



- ① 加入100uL的标准品和样品, 在4度冰箱中密封过夜。  
↓
- ② 加入HRP标记的抗体溶液, 在4度冰箱中孵育。  
↓
- ③ 加入100uL TMB 溶液室温孵育30 分钟, 避光, 密封盖子, 进行显色反应。  
↓
- ④ 加入100uL终止液, 测OD450nm值。

### ◆ 产品列表

产品编号	产品名称	产品规格	产品等级
294-62501	Human/Rat Beta Amyloid(40)ELISA Kit Wako 人/鼠β淀粉样蛋白 ( 40 ) ELISA试剂盒	96wells	for Immunochemistry
290-62601	Human/Rat Beta Amyloid(42) ELISA Kit Wako 人/鼠β淀粉样蛋白 ( 42 ) ELISA试剂盒	96wells	for Immunochemistry

# 抗β淀粉样蛋白抗体 ( BAN50/BA27/BC05 )

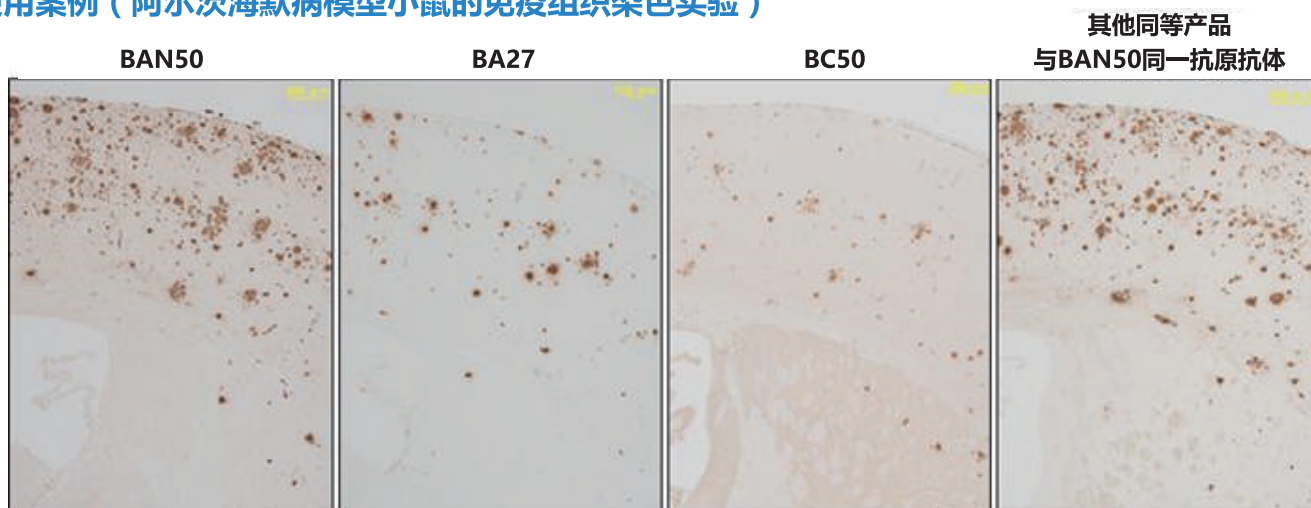
淀粉样蛋白β ( Aβ ) 是由约40个氨基酸组成的多肽, 是阿尔茨海默病患者大脑作为病变特征——老人斑的主要成分, 被认为是引发阿尔茨海默病的原因。本产品是由武田药品工业开发的, 可识别Aβ的小鼠单抗。

## ◆ 特点

- 高特异性、反应性
- 可识别3种不同的Aβ ( BAN50/BA27/BC05 )
- 丰富的论文应用支持

克隆号	子类	适用实验	抗体浓度	Aβ反应性					
				人			大/小鼠		
				Aβ40	Aβ42	Aβ43	Aβ40	Aβ42	Aβ43
BAN50	Mouse IgG1 · κ	WB/IP/IHC/ICC/ELISA	0.9-1.3mg/mL	○	○	○	×	×	×
BA27	Mouse IgG2a · κ	WB/IHC/ELISA	0.9-1.3mg/mL	○	×	×	○	×	×
BC05	Mouse IgG1 · κ	WB/IHC/ELISA	0.9-1.3mg/mL	×	○	○	×	○	○

## ◆ 使用案例 ( 阿尔茨海默病模型小鼠的免疫组织染色实验 )



全部抗体均被小鼠脑内积蓄的Aβ染色。

## ◆ 产品列表

产品编号	产品名称	产品规格	产品等级
017-26871	Anti Human Amyloid β, Monoclonal Antibody(BAN50) 抗人淀粉样蛋白β, 单抗 ( BAN50 )	10μL	for Immunochemistry
013-26873		50μL	for Immunochemistry
018-26921	Anti Amyloid β40, Monoclonal Antibody(BA27) 抗淀粉样蛋白β40, 单抗 ( BA27 )	10μL	for Immunochemistry
014-26923		50μL	for Immunochemistry
014-26901	Anti Amyloid β42(43), Monoclonal Antibody(BC05) 抗淀粉样蛋白β42 ( 43 ), 单抗 ( BC05 )	10μL	for Immunochemistry
010-26903		50μL	for Immunochemistry

Where am I ?



# 老年斑·神经原纤维缠结特异性探针BF-187,BF-188

本产品BF-187,BF-188, 与 $\beta$ -淀粉样蛋白或者蛋白质凝集形成的 $\beta$ 片层结构(老年斑以及神经原纤维缠结变化)特异性结合的新型低分子荧光化合物。 $\beta$ -淀粉样蛋白以及磷酸化蛋白的凝集、积累与阿尔兹海默症因有关, 蛋白成为药物筛选与治疗的目标。BF-187,BF-188因具有高血液-脑屏障通透性, 也可作为模型动物前临床实验研究应用的有效工具。

## ◆ 特点

- 可染色老年斑( $\beta$ -淀粉样蛋白)和神经原纤维缠结变化(Tau)
- 10分钟完成染色
- 具有高血液-脑屏障通透性

## ◆ 染色案例

### 老年斑与神经原纤维缠结变化的染色图

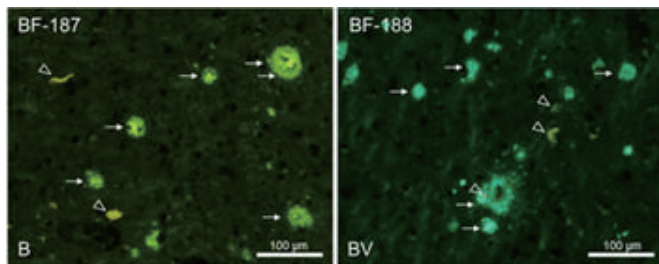


图1: 阿尔兹海默症患者脑切片(脑前额叶)

BF-187(左)和BF-188(右)的染色图像; 箭头( $\rightarrow$ ): 老人斑( $\beta$ -淀粉样蛋白); 箭头( $\nabla$ ): 神经原纤维缠结变化(Tau)

### 染色方法:

1. 对石蜡脑切片进行脱石蜡处理。
2. 滴加100 $\mu$ M BF-187或者BF-188溶液于切片中。
3. 10分钟反应后, PBS清洗。
4. 用荧光褪色防止剂处理后封存。

我这是在哪儿?



## ◆ 产品列表

产品编号	产品名称	产品规格	产品等级
029-16361	BF-168 阿尔兹海默症特异性荧光探针-168	1mg	细胞生物学用
026-16371	BF-170 阿尔兹海默症特异性荧光探针-170	1mg	细胞生物学用
022-18811	BF-187 阿尔兹海默症特异性荧光探针-187	1mg	细胞生物学用
025-18801	BF-188 阿尔兹海默症特异性荧光探针-188	1mg	细胞生物学用

# 分泌酶抑制剂

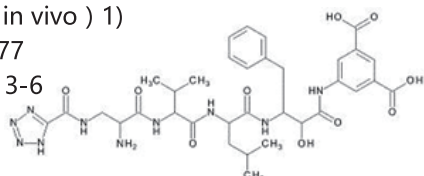
$\beta$ -淀粉样蛋白(A $\beta$ )是阿尔茨海默病主要病理特征——老人斑的主要构成成分, 是通过 $\beta$ 分泌酶和 $\gamma$ 分泌酶切断 $\beta$ -淀粉样蛋白前体蛋白质(APP)而产生的。因此, 分泌酶抑制剂可作为 $\beta$ -淀粉样蛋白产生抑制剂进行研究。

## $\beta$ -分泌酶抑制剂

### KMI-429 (产品编号: 115-00901)

本品是 $\beta$ 分泌酶(BACE1)抑制剂。是从家族遗传性阿尔茨海默病患者发现的, 【Sweden变异型淀粉样蛋白前体蛋白质(APP)】的切断部位周边氨基酸序列模型的肽类抑制剂。

- 外观: 白色~浅褐色、结晶性粉末~粉末
- 甲醇溶解状态: 实验适用
- IC<sub>50</sub>=3.9nmol/L (in vivo) 1)
- C<sub>34</sub>H<sub>44</sub>N<sub>10</sub>O<sub>10</sub>=752.77
- CAS No. 753030-13-6

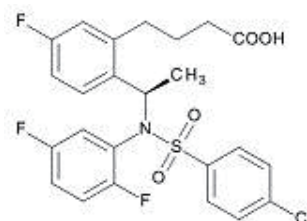


## $\gamma$ -分泌酶抑制剂

### BMS299897 (产品编号: 021-17781 027-17783)

本产品是强力型 $\gamma$ -分泌酶抑制剂。可抑制A $\beta$ 40和A $\beta$ 42的形成(in vitro), 无法抑制Notch信号传递。

- 外观: 白色~浅褐色, 结晶~粉末或块状
- 甲醇溶解状态: 实验适用
- 含量(HPLC): 97.0%以上
- C<sub>24</sub>H<sub>21</sub>ClF<sub>3</sub>NO<sub>4</sub>S=511.94
- CAS No. 290315-45-6



## ◆ 产品列表

产品编号	产品名称	产品规格	产品等级
115-00901	KMI-429 KMI-429 (β-分泌酶抑制剂)	1mg	for Cellbiology
021-17781	BMS 299897, 97.0+ % (HPLC) BMS 299897 (γ-分泌酶抑制剂)	5mg	for Cellbiology
027-17783		25mg	

## 淀粉样蛋白β-蛋白免疫组织染色试剂盒

### ◆ 特点

- 通过C末端特异抗体可对淀粉样蛋白β-蛋白 (1-40) 和淀粉样蛋白β-蛋白 (1-42) 等进行特异性染色
- 抗体特异性高, 具有高灵敏度

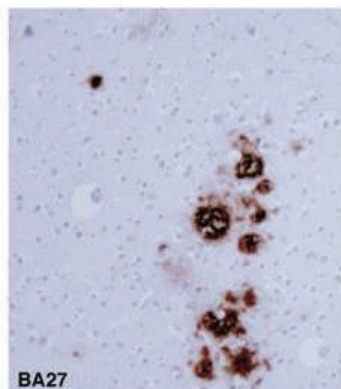
### ◆ 试剂盒内容

抗淀粉样蛋白β-蛋白 (1-40), 单克隆抗体 (克隆号: BA27)  
 抗淀粉样蛋白β-蛋白 (1-42), 单克隆抗体 (克隆号: BC05)  
 封闭血清  
 抗小鼠IgG (H+L), 山羊, 生物素结合  
 ABC溶液 (链亲和素 - 生物素 - 过氧化物酶复合物溶液)  
 甲酸 (90%)  
 胰蛋白酶, 结晶

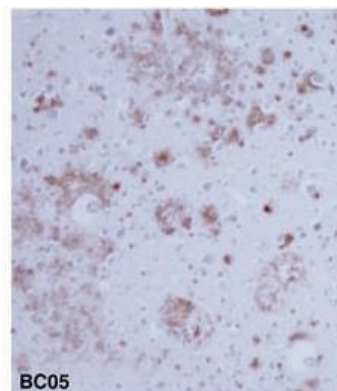


7mL×1  
 7mL×1  
 10mL×1  
 10mL×1  
 10mL×1  
 15mL×1  
 50mg×1

### ◆ 染色案例 (阿尔兹海默症脑连续切片染色)



BA27  
 淀粉样蛋白β-蛋白质 (1-40) 染色  
 凝结的老年斑被染色



BC05  
 淀粉样蛋白β-蛋白质 (1-42) 染色  
 大多类型的老年斑均可被染色 (范围广)

### ◆ 产品列表

产品编号	产品名称	产品规格	产品等级
299-56701	淀粉样蛋白β-免疫组织染色试剂盒 Amyloid β-Protein Immunohistochemistry Kit	50次用	免疫组织染色用

上述试剂仅供实验研究用, 不可用作“医药品”、“食品”、“临床诊断”等。

Listed products are intended for laboratory research use only, and not to be used for drug, food or human use. / Please visit our online catalog to search for other products from FUJIFILM Wako: <https://labchem-wako.fujifilm.com> / This leaflet may contain products that cannot be exported to your country due to regulations. / Bulk quote requests for some products are welcomed. Please contact us.

#### 富士胶片和光 (广州) 贸易有限公司

广州市越秀区先烈中路69号东山广场30楼3002-3003室  
 北京 Tel: 13611333218 上海 Tel: 021 62884751  
 广州 Tel: 020 87326381 香港 Tel: 852 27999019  
 询价: wkgz.info@fujifilm.com  
 官网: labchem.fujifilm-wako.com.cn

官方微信

目录价查询

