

使用氯磷酸盐脂质体可快速去除小胶质细胞

# 小胶质细胞清除剂

小胶质细胞清除剂是一种含有氯磷酸的脂质体，被小胶质细胞吞噬后会在细胞内释放氯磷酸。氯磷酸是一种ATP类似物，可抑制ATP的代谢、诱导小胶质细胞的死亡。与单独使用氯磷酸相比，包裹在脂质体中的氯磷酸更容易被小胶质细胞吸收。FUJIFILM Wako还可提供对照用的小胶质细胞清除剂(对照用)。

## ■ 特点

- 给药后，约1~3天即可去除小胶质细胞
- 价格低于市售的小胶质细胞去除饲料

## ■ 产品规格

脂质成分	二棕榈酰磷脂酰胆碱、二棕榈酰磷脂酰丝氨酸、胆固醇
平均粒子径	100 nm
缓冲液	PBS (0.22 μm过滤处理)

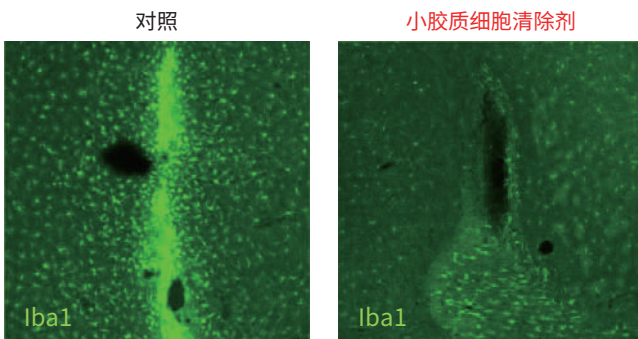
## ■ 使用方法(局部注射至脑实质)

1. 向脑实质中注射1~2 μL小胶质细胞清除剂或小胶质细胞清除剂(对照用)。
2. 注射后1~3天进行取样，使用免疫组化等方法进行评估。

## ■ 应用数据

- 去除小鼠大脑皮质的小胶质细胞

向小鼠大脑皮质中刺入33G的针头后，注射1 μL的小胶质细胞清除剂(对照用)或小胶质细胞清除剂，3天后进行取样。



物种:小鼠(C57BL6/J)

部位:大脑皮质

样品:小鼠脑冰冻切片

抗体浓度

一抗 抗Iba1, 兔(免疫细胞化学用)(产品编号:019-19741) 1:500

二抗 Alexa Fluor® 488 AffiniPure Goat Anti-Rabbit IgG (H+L)(产品编号:569-77931) 1:500

<数据提供>

京都工艺纤维大学 应用生物学系 宫田老师

## 【结果】

对照组中，大量的小胶质细胞(或巨噬细胞)聚集在受损部位。小胶质细胞清除剂给药组中，受损部位小胶质细胞的聚集受到抑制，周围的小胶质细胞数量减少或消退。

产品编号	产品名称	产品等级	产品规格
134-19501	Microglia Remover 小胶质细胞清除剂	细胞生物学用	1 mL
131-19511	Microglia Remover (for Control) 小胶质细胞清除剂(对照用)		1 mL

## 相关产品

### 抗Iba1抗体

Iba1主要在中枢神经系统的小胶质细胞中表达,因此被用作小胶质细胞标记物。

FUJIFILM Wako的抗Iba1,兔源(免疫细胞化学用,产品编号:019-19741)作为小胶质细胞标记物抗体标准,被世界各地的研究人员使用。

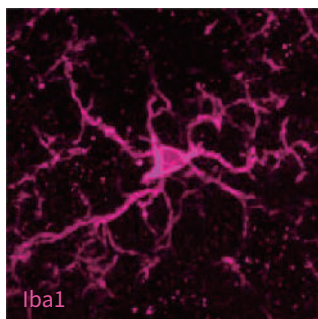
#### ▼ 产品选择指南

适用	A 免疫染色 B Western Blotting														
样品	A 组织(冰冻切片) B 组织(石蜡切片) C 细胞			组织·细胞											
免疫动物	A 兔 B 山羊 C 小鼠			A 兔 B 山羊 C 小鼠			A 兔 B 山羊 C 小鼠			A 兔 B 山羊					
标记物	A 无 B 生物素标记 C 荧光染料标记														
荧光染料	A 无 B 生物素标记 C 荧光染料标记			A 绿色 B 黄色 C 橙色 D 红色											
抗体种类	A mAb B pAb														
产品编号	012-28521 018-28523	019-19741	016-26461	282-37691	015-28011	012-28401	013-26471	011-27991	012-26723 016-26721	013-27691	011-27991	013-27593	019-19741	016-20001	011-27991
交叉性	小鼠 大鼠	人 小鼠 大鼠 其他*1	小鼠 大鼠	大鼠	小鼠 大鼠	小鼠 大鼠	小鼠 大鼠	小鼠 大鼠	猕猴 小鼠 大鼠	小鼠 大鼠	小鼠 大鼠	人	人 小鼠 大鼠 其他*1	人 小鼠 大鼠	小鼠 大鼠
适用范围*2	IHC (F) FCM	IHC (F) ICC	IHC (F)	IHC (F)	IHC (F)	IHC (F)	IHC (F)	IHC (F) IHC (P) WB	IHC (F)	IHC (P)	IHC (F) IHC (P) WB	HC (P)	IHC (F) ICC	WB	IHC (F) IHC (P) WB

\*1 拥有犬、猫、猪、猕猴、斑马鱼的应用实例

\*2 缩写→FCM:流式细胞术, IHC (F):免疫组化染色(冰冻切片), IHC (P):免疫组化染色(石蜡切片), ICC:免疫细胞化学, WB:Western Blotting

#### ▼ 实验数据



抗Iba1,兔源(免疫细胞化学用)

物种:小鼠

部位:小鼠

样品:冰冻切片

抗体浓度:1:1000

产品编号	产品名称	产品等级	产品规格
012-28521	抗Iba1,重组兔源单克隆抗体(6A4)	免疫化学用	20 μL
018-28523			100 μL
019-19741	抗Iba1,兔源(免疫细胞化学用)		50 μg
013-27691	抗Iba1,兔源(石蜡切片用)		50 μg
016-20001	抗Iba1,兔源(免疫印迹用)		50 μg
016-26461	抗Iba1,兔源(结合生物素)		100 μL
282-37691	抗Iba1,兔源(结合绿色荧光染料488)(Prototype)		100 μL
015-28011	抗Iba1,兔源(结合SPICADye™ 568)		100 μL
012-28401	抗Iba1,兔源(结合SPICADye™ 594)		100 μL
013-26471	抗Iba1,兔源(结合红色荧光染料635)		100 μL
011-27991	抗Iba1,山羊源多克隆抗体		100 μL
012-26723	抗Iba1,单克隆抗体(NCNP24)(鼠源)		10 μL
016-26721			50 μL
013-27593	抗人Iba1,单克隆抗体(NCNP27)(鼠源)	50 μL	

上述试剂仅供实验研究用,不可用作“医药品”、“食品”、“临床诊断”等。

#### 富士胶片和光(广州)贸易有限公司

广州市越秀区先烈中路69号东山广场30楼

3002-3003室

询价: wkgz.info@fujifilm.com

官网: labchem.fujifilm-wako.com.cn

北京 Tel: 13611333218

上海 Tel: 021 62884751

广州 Tel: 020 87326381

香港 Tel: 852 27999019

官方微信



目录价查询

