

气道祖细胞/肺泡祖细胞的标志物 抗CPM, 单克隆抗体 (WK)

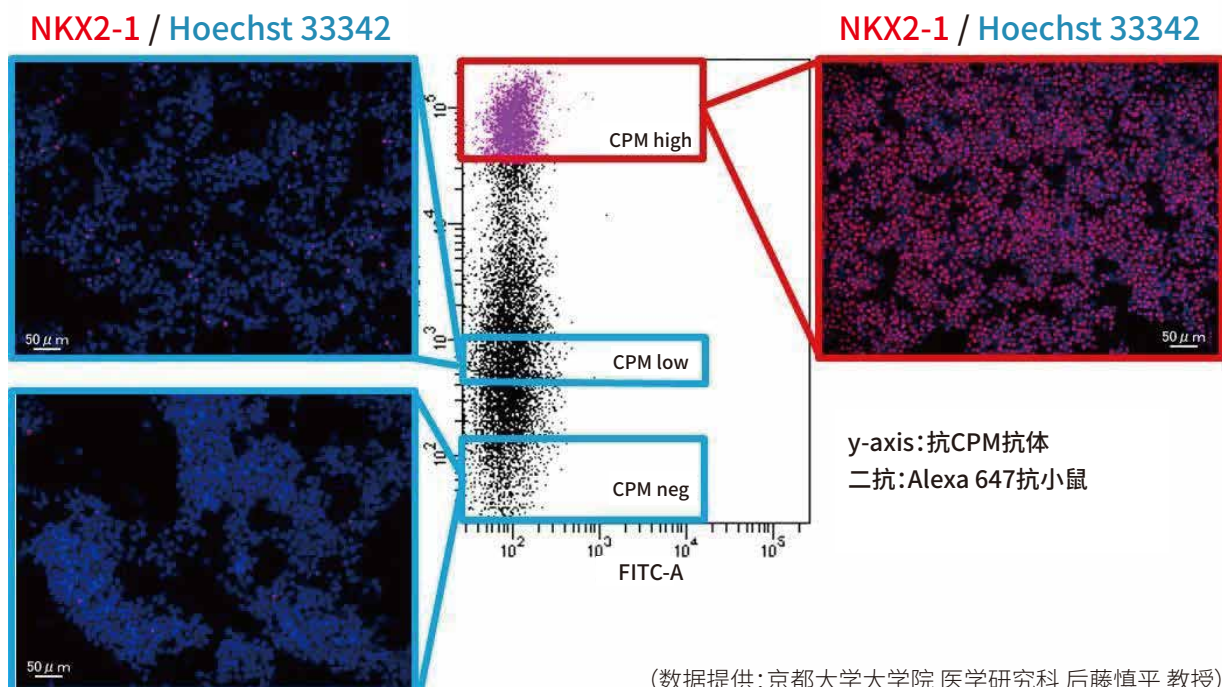
羧肽酶M (CPM) 是在细胞膜表面表达的酶，可切割肽段和蛋白质C端的精氨酸与赖氨酸。
近年研究报道，它可用作气道和肺泡祖细胞以及肝祖细胞的标志物。

产品概述

- 成分: 含50w/v%甘油以及0.05w/v%叠氮化钠的磷酸盐缓冲液。
- 浓度 (首次测量值): 1.0 mg/mL
- 亚型: 小鼠IgG2b
- 稀释比例: 流式细胞术 1 : 100~200
免疫染色 1 : 100~1,000
Western Blot 1 : 1,000

应用案例

将人iPS细胞分化为肺祖细胞。将分化细胞分散后, 使用新开发的CPM抗体染色, 并通过流式细胞术进行分选。结果显示: CPM高表达的细胞群, 可被有效诱导分化为肺泡上皮细胞及气道上皮细胞。



(数据提供: 京都大学大学院 医学研究科 后藤慎平 教授)

参考文献

1. Hosokawa, M. *et al.*: *iScience*, **26(10)**, 107731 (2023).
2. Tamai, K. *et al.*: *Cell Rep. Methods*, **2(10)**, 100314 (2022).
3. Bluhmki, T. *et al.*: *Sci. Rep.*, **11**, 17028 (2021).
4. Yamamoto, Y. *et al.*: *Nat. Methods*, **14**, 1097 (2017).
5. Hawkins, F. *et al.*: *J. Clin. Invest.*, **127**, 2277 (2017).
6. Konishi, S. *et al.*: *Stem Cell Reports*, **6**, 18 (2016).
7. Kido, T. *et al.*: *Stem Cell Reports*, **5**, 508 (2015).
8. Gotoh, S. *et al.*: *SStem Cell Reports*, **3**, 394 (2014).

产品信息

产品编号	产品名称	等级	规格
014-27501	Anti CPM, Monoclonal Antibody (WK) 抗CPM单克隆抗体 (WK)	流式细胞术用	100 µL

上述试剂仅供实验研究用,不可用作“医药品”、“食品”、“临床诊断”等。

Listed products are intended for laboratory research use only, and not to be used for drug, food or human use. / Please visit our online catalog to search for other products from FUJIFILM Wako: <https://labchem-wako.fujifilm.com> / This leaflet may contain products that cannot be exported to your country due to regulations. / Bulk quote requests for some products are welcomed. Please contact us.

FUJIFILM

富士胶片和光(广州)贸易有限公司

广州市越秀区先烈中路69号东山广场30楼3002、3003、3011室

北京 Tel: 13611333218 上海 Tel: 021 62884751

广州 Tel: 020 87326381 香港 Tel: 852 27999019

询价: wkgz.info@fujifilm.com

官网: labchem.fujifilm-wako.com.cn

官方微信



目录价查询

