

全球权威细胞典藏中心

日本JCRB细胞库



JCRB细胞库

日本JCRB细胞库 (Japanese Collection of Research Bioresources) 是日本国家级权威细胞保藏机构, 也是国际生物资源保藏联盟核心成员, 拥有超40年的细胞保藏与质控经验, 面向全球60余个国家和地区的科研团队提供标准化细胞资源服务。

JCRB细胞库特征

细胞库特征

- 拥有超过1,600种人和动物细胞系
- 多种疾病来源的人源细胞系
- 全面质控的高品质细胞

可提供的细胞系

- 普通细胞
- 荧光素酶表达癌细胞
- 小鼠纯合突变胚胎干细胞
- 永生化间充质干细胞
- 基因修饰细胞

神经相关肿瘤细胞系资源

JCRB收录了胶质瘤、神经母细胞瘤等常用研究模型, 可覆盖多类神经肿瘤的基础研究与药物筛选场景。所有细胞均经过微生物污染、病毒污染、交叉培养检测。

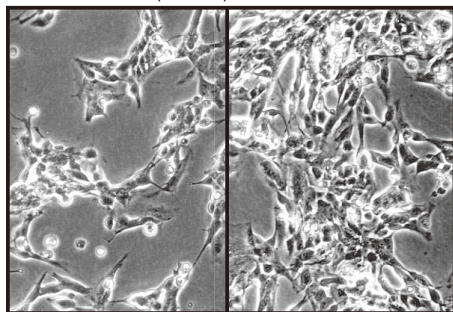
编号	细胞系名称	概述
JCRB0833	NH-12	神经母细胞瘤, 肾上腺
JCRB1868	AT/RT	非典型畸胎瘤/横纹肌样肿瘤
IFO50519	A1	来源于p53缺陷型小鼠脑组织, 用于制备MG5细胞的条件培养基。
IFO50081	Neuro-2a	小鼠神经母细胞瘤细胞系。
JCRB0228	A-172	胶质母细胞瘤
JCRB9041	T98G	人多形性胶质母细胞瘤
IFO50288	U-251 MG	星形细胞瘤, GFAP阳性

※ 更多神经相关细胞, 请在JCRB官网内搜索。
<https://cellbank.nibn.go.jp/english>

神经母细胞瘤-NH-12 (JCRB0833)

JCRB0833:NH-12(073097)

x20



- 源自人肾上腺组织
- 成纤维细胞样
- 神经分化相关的药物筛选与机制研究
- 细胞来源: 1岁3个月, 男性

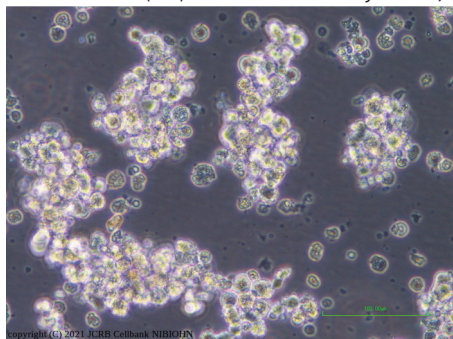
参考文献

Length of telomeric repeats in neuroblastoma: correlation with prognosis and other biological characteristics. Hiyama E, Hiyama K, Yokoyama T, Ichikawa T, Matsuura Y. Jpn J Cancer Res. 1992 Feb;83(2):159-64

非典型畸胎瘤/横纹肌样肿瘤-AT/RT (JCRB1868)

JCRB1868:AT/RT(09082021) distribution
start cell culture(x20)

by Ohtani, A



- 血细胞样形态
- 中枢神经系统罕见肿瘤
- AT/RT 药物研发的核心工具
- 细胞来源: 10个月, 婴儿

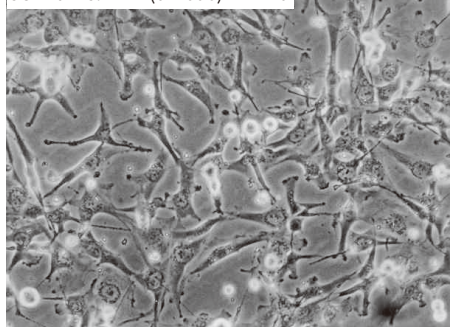
参考文献

Drug screening with a novel tumor-derived cell line identified alternative therapeutic options for patients with atypical teratoid/rhabdoid tumor. Nakano Y, Takadera M, Miyazaki M, Qiao Z, Nakajima K, Noguchi R, Oyama R, Kimura Y, Okuhiro Y, Yamasaki K, Kunihiro N, Fukushima H, Inoue T, Hara J, Ozawa T, Kondo T, Ichimura K. Hum Cell. 2021 Jan;34(1):271-278

胶质母细胞瘤-A-172 (JCRB0228)

JCRB0228:A-172(012996)

x10



- 保留了原发肿瘤的关键生物学特征和分子特性
- 胶质母细胞瘤发病机制研究
- 药物筛选与抗肿瘤活性评价
- 体内移植瘤模型构建
- 细胞来源: 53岁, 男性

参考文献

In vitro cultivation of human tumors: establishment of cell lines derived from a series of solid tumors. Giard DJ, Aaronson SA, Todaro GJ, Arnstein P, Kersey JH, Dosik H, Parks WP. J Natl Cancer Inst. 1973 Nov;51(5):1417-23

上述试剂仅供实验研究用,不可用作“医药品”、“食品”、“临床诊断”等。

Listed products are intended for laboratory research use only, and not to be used for drug, food or human use. / Please visit our online catalog to search for other products from FUJIFILM Wako: <https://labchem-wako.fujifilm.com> / This leaflet may contain products that cannot be exported to your country due to regulations. / Bulk quote requests for some products are welcomed. Please contact us.



富士胶片和光(广州)贸易有限公司

广州市越秀区先烈中路69号东山广场30楼3002、3003、3011室

北京 Tel: 13611333218 上海 Tel: 021 62884751

广州 Tel: 020 87326381 香港 Tel: 852 27999019

询价: wkgz.info@fujifilm.com

官网: labchem.fujifilm-wako.com.cn

官方微信

目录价查询

